

**Bibliothèques Municipales**  
*une fenêtre sur le monde*

**Saint-Jean**

Maison de Quartier (MQSJ)  
8 chemin François Furet  
1203 Genève



*cycle thématique La Ville transitoire*

MARDI 03 NOVEMBRE 2015 À 20H

# **Notre quartier change : c'est notre affaire !**

*Table ronde et débat public*

*Une collaboration entre la bibliothèque de Saint-Jean, la Maison de Quartier de Saint-Jean  
et le Forum démocratie participative Saint-Jean-Charmilles*

**Genève,  
ville de culture**

[www.ville-geneve.ch](http://www.ville-geneve.ch)



# Saint-Jean, Charmilles, Europe, Délices, Ouches, Concorde, Falaises, Eidgenots, Bourgogne, Franchises, Vieusseux, Geisendorf, ...



**Vernier**

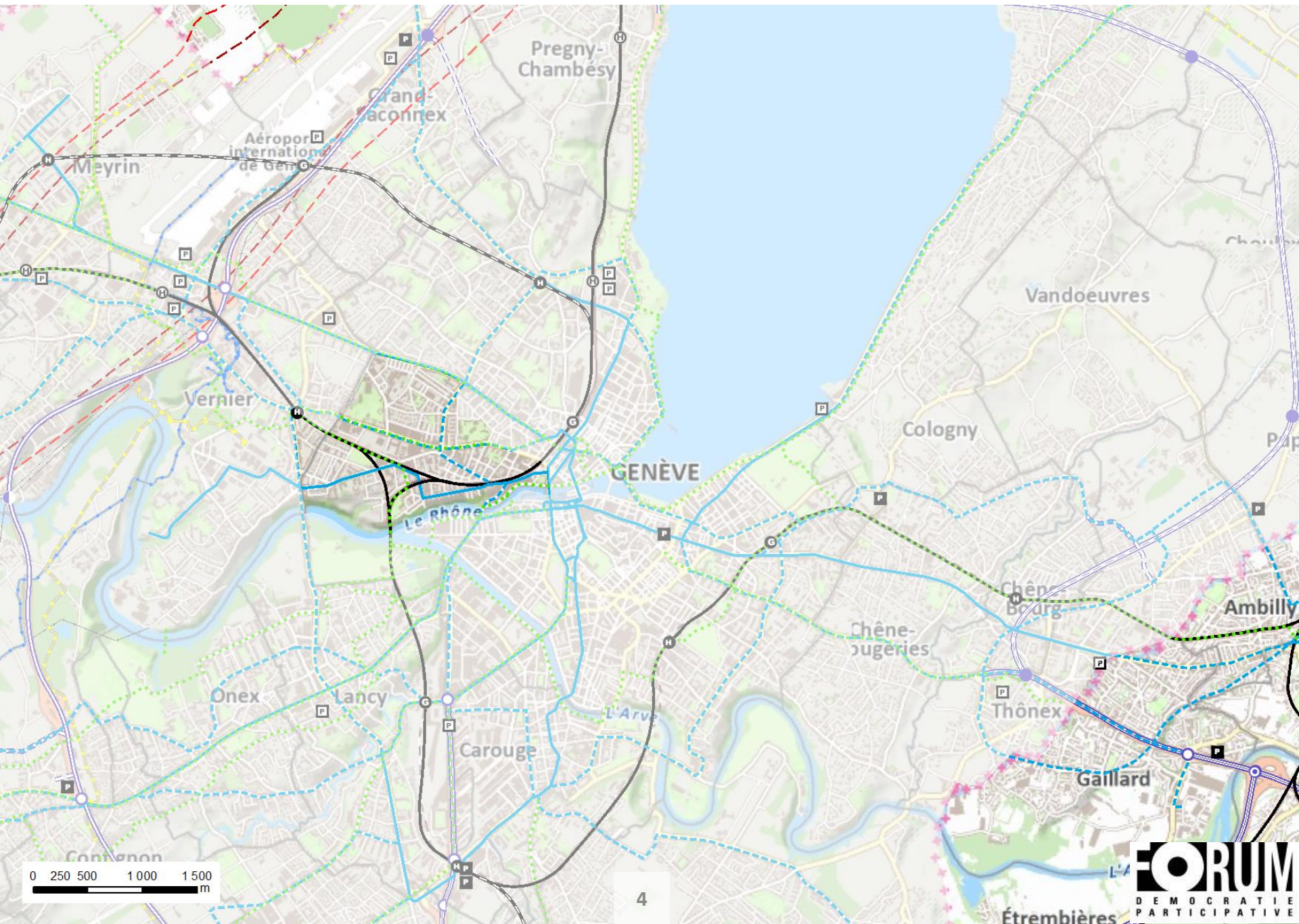
**Genève  
(Ville)**

**Lancy**

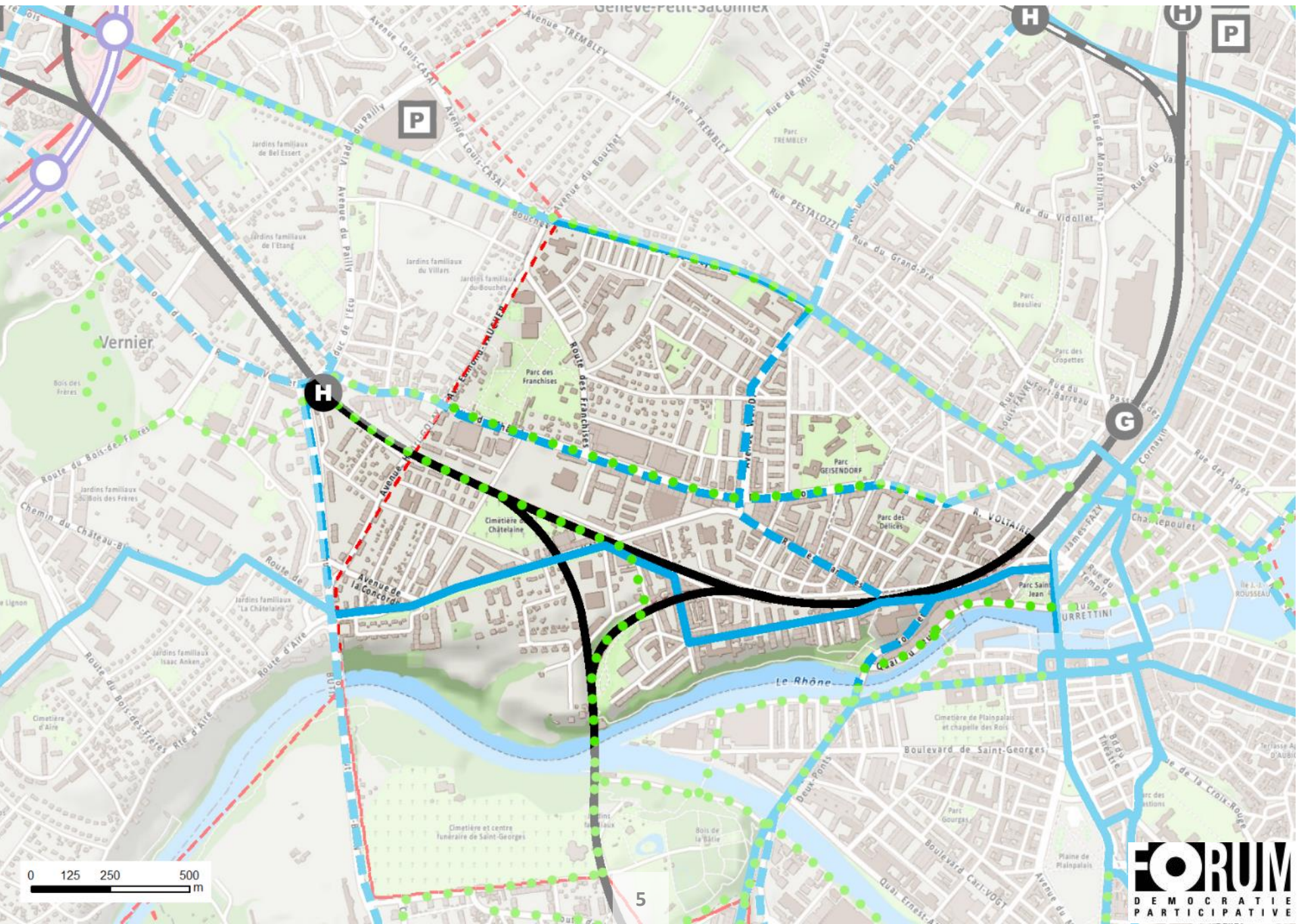
0 125 250 m

3

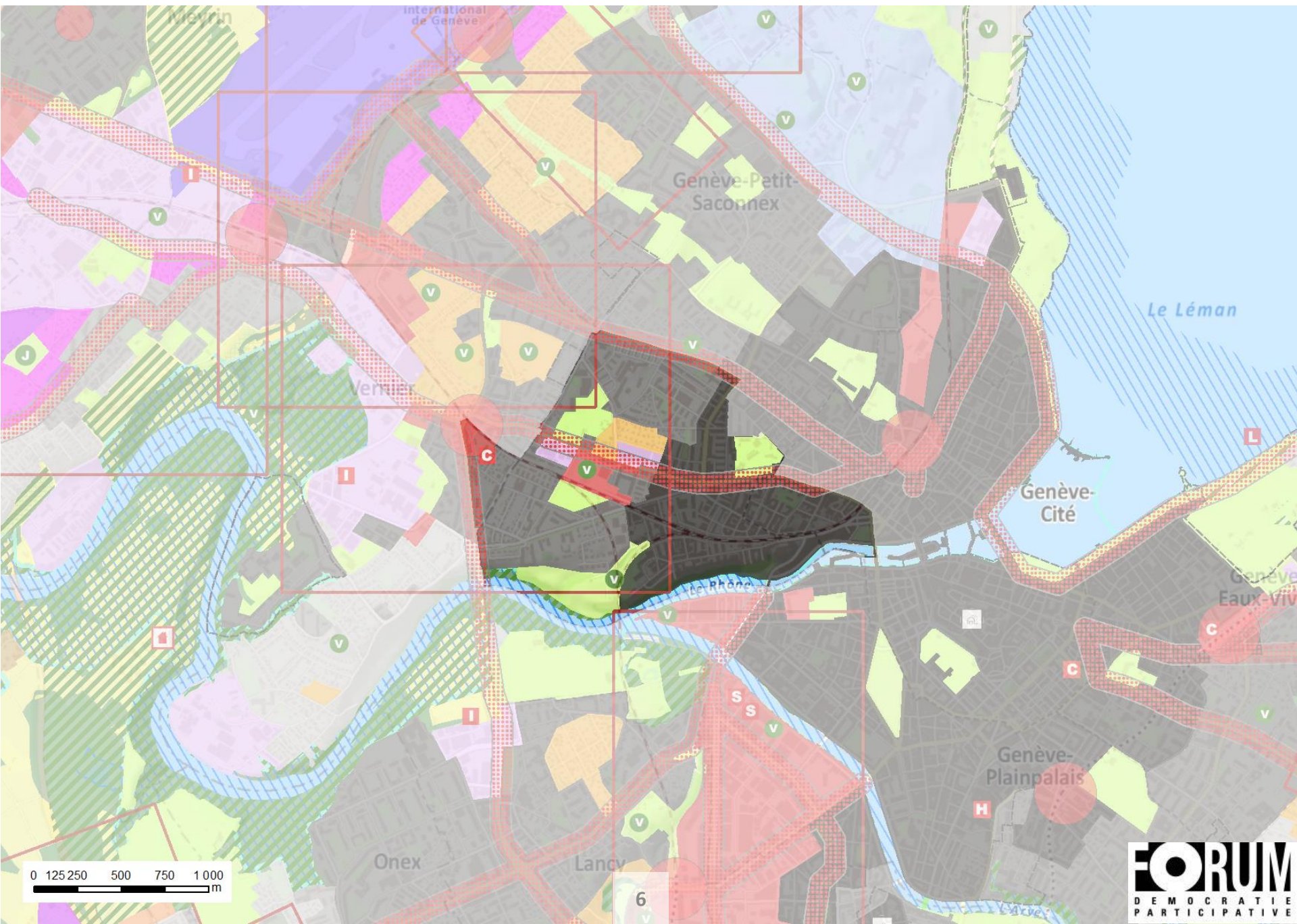
# Plan directeur cantonal 2030 - mobilité



# Plan directeur cantonal 2030 - mobilité

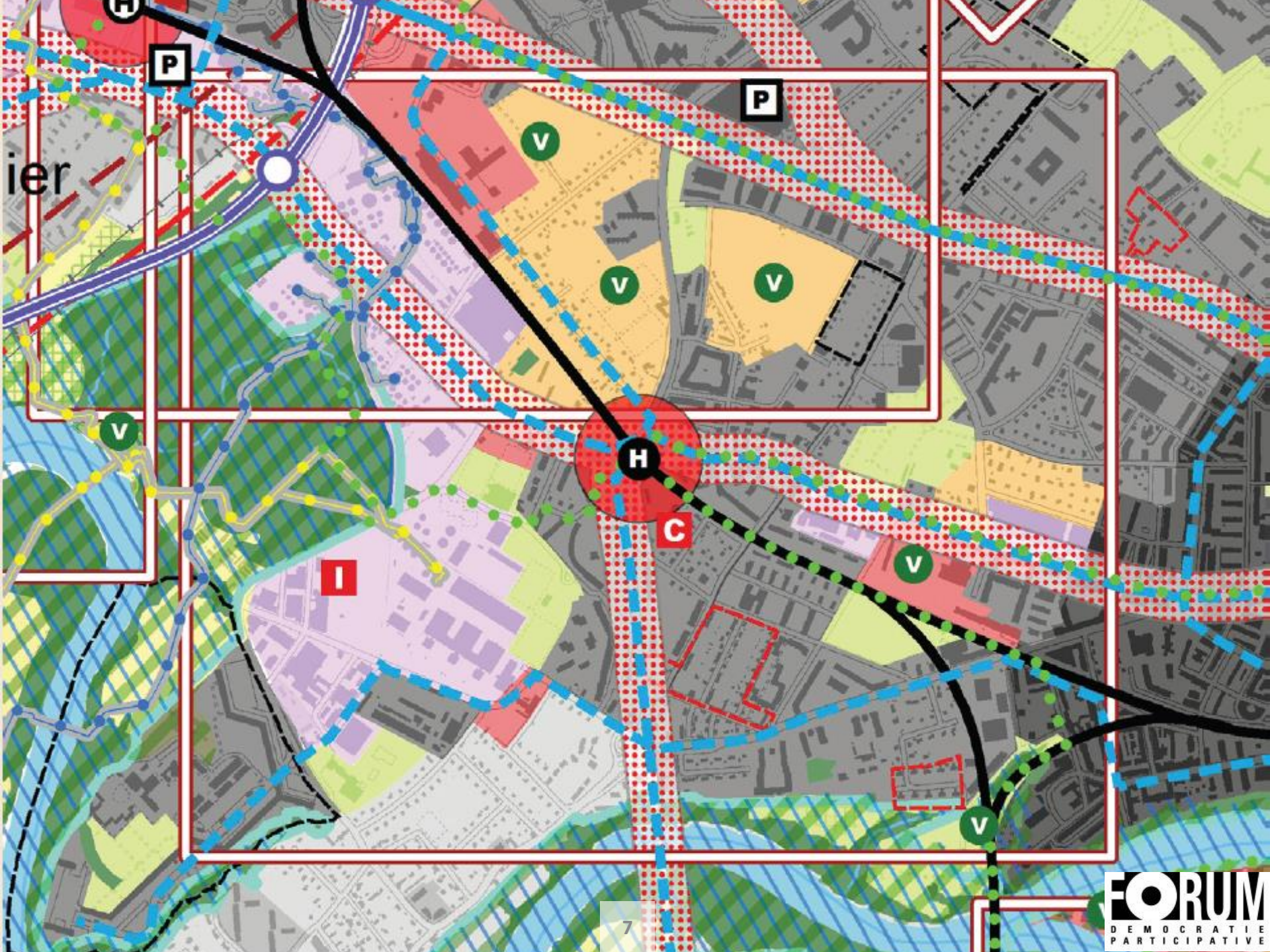


# Plan directeur cantonal 2030 - urbanisme



0 125 250 500 750 1 000  
m

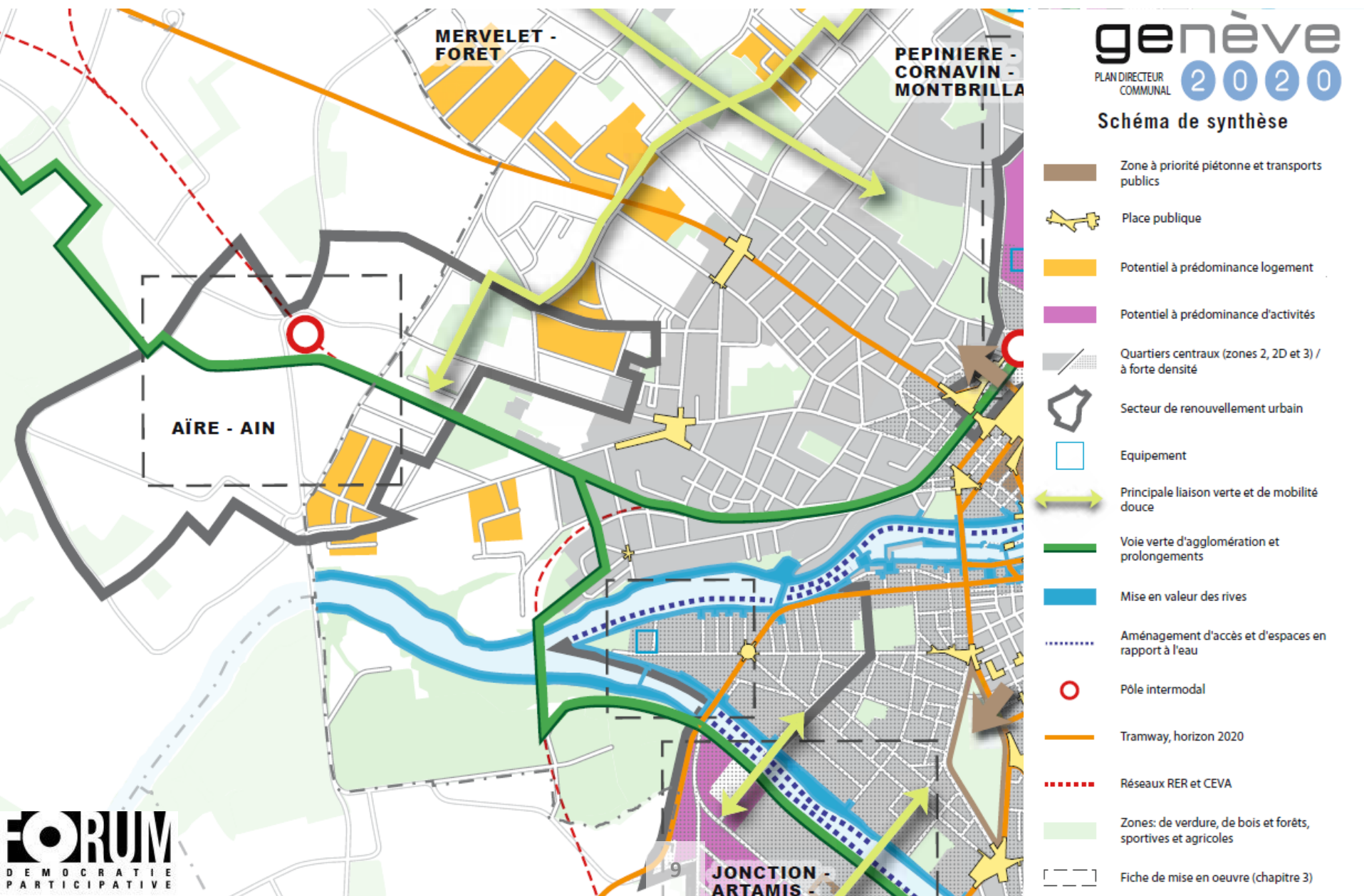
6  
v



# Plan directeur cantonal 2030 - urbanisme

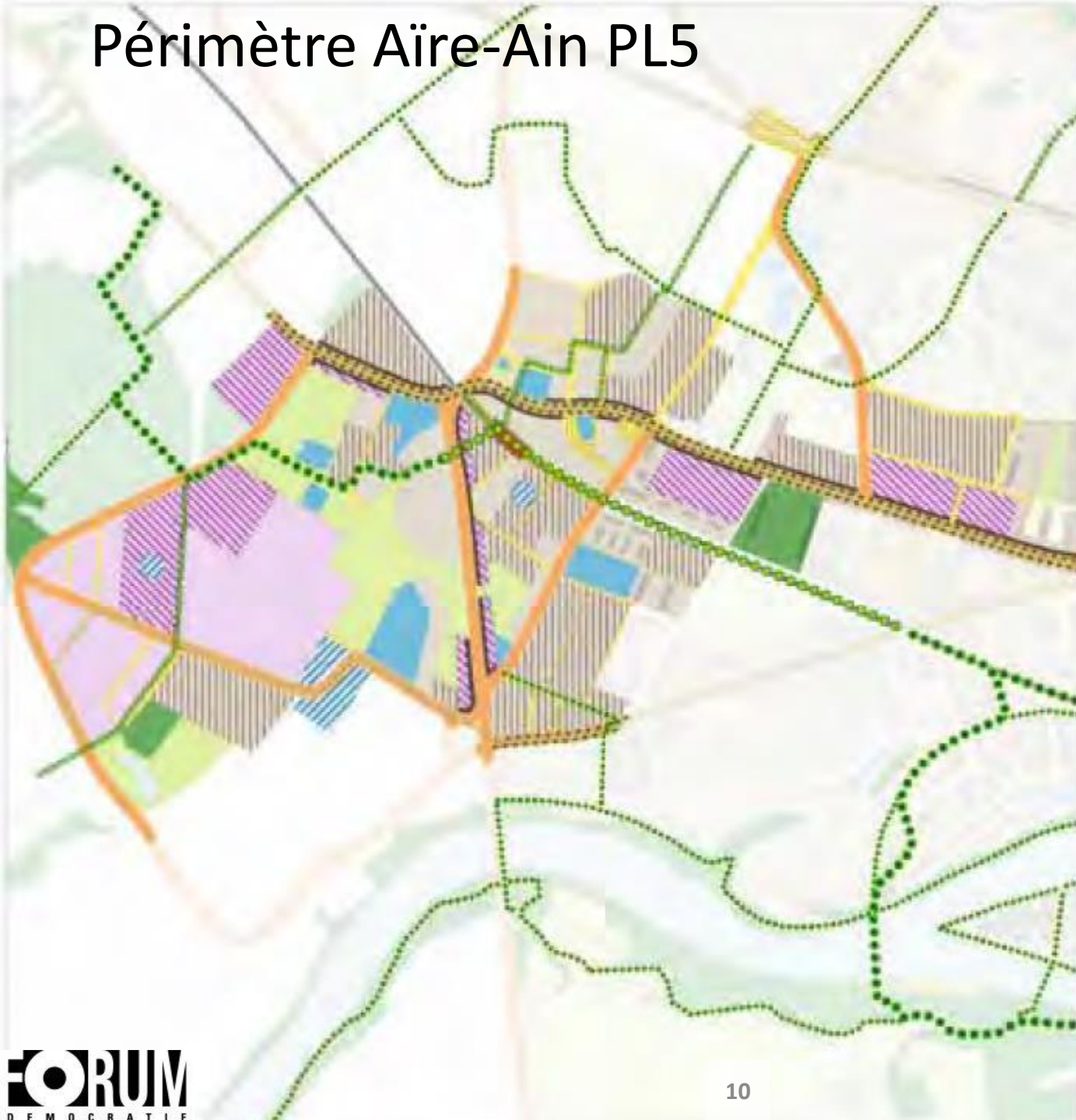


# Plan directeur communal Ville de Genève 2020



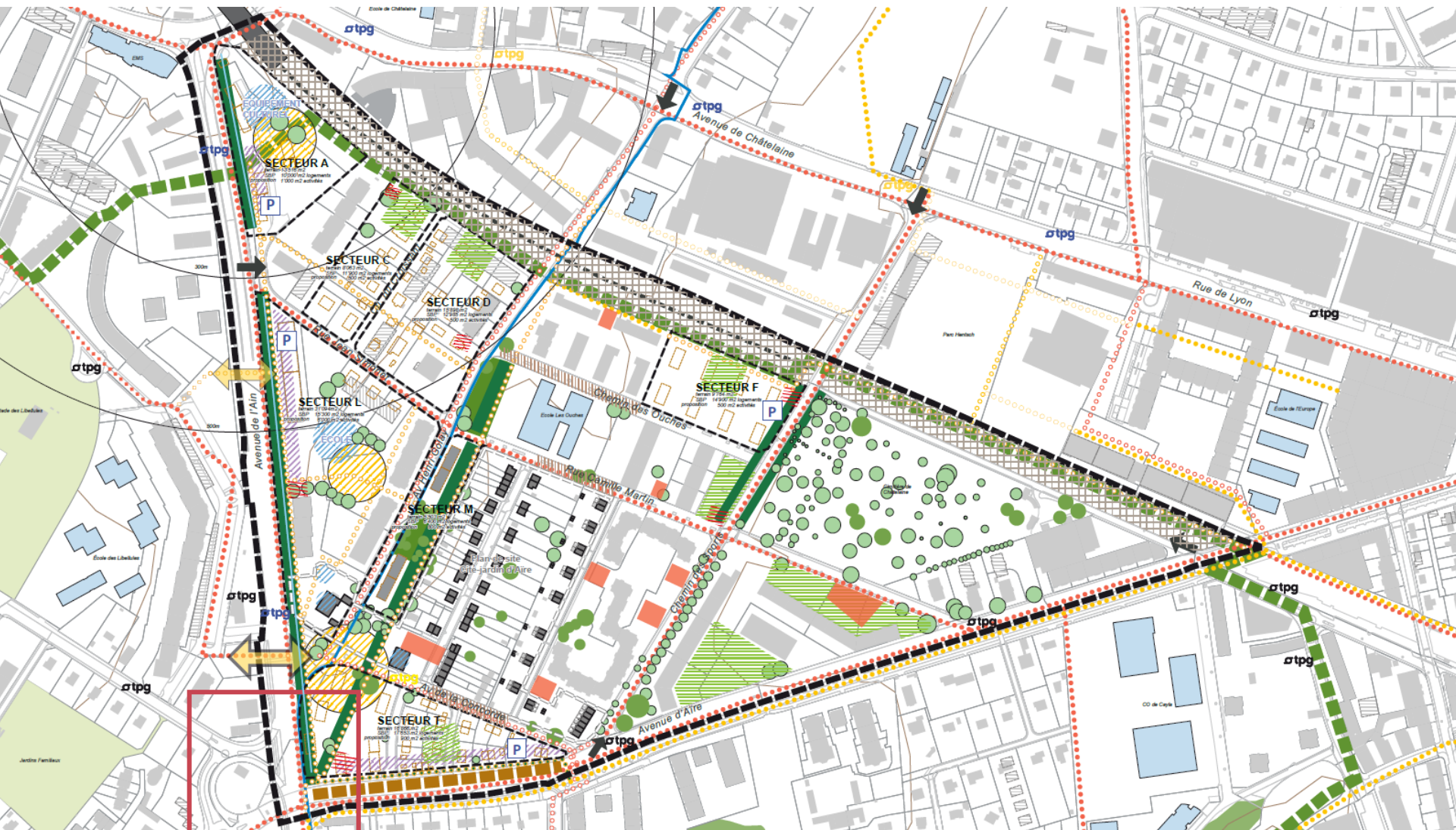


# Périmètre Aire-Ain PL5



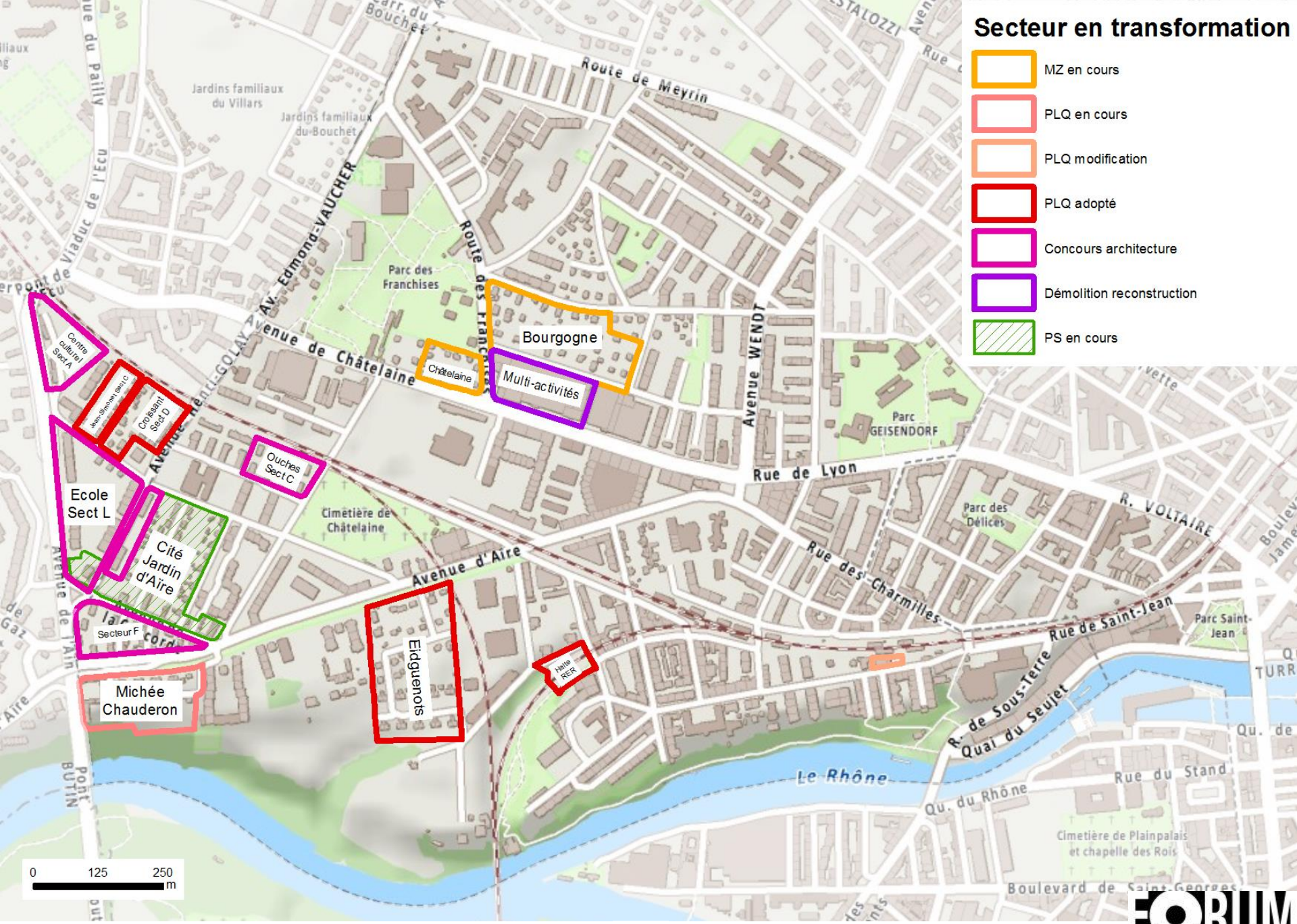
-  Quartier central mixte, prédominance logement / prédominance activité
-  Développement mixte, prédominance logement / prédominance activités
-  Parc et espace d'agrément / projet / forêt
-  Grands équipements / projets
-  Réserve pour équipements (localisation indicative)
-  Front commercial
-  Réseau routier principal
-  Réseau d'espaces publics de quartier
-  Place, esplanade
-  Gare CEVA, pôle intermodal
-  Réseau de TC structurant (tram, site propre)
-  Boulevard urbain, avenue
-  /  Voie verte, promenade / tronçon à aménager

# Plan directeur de quartier Concorde



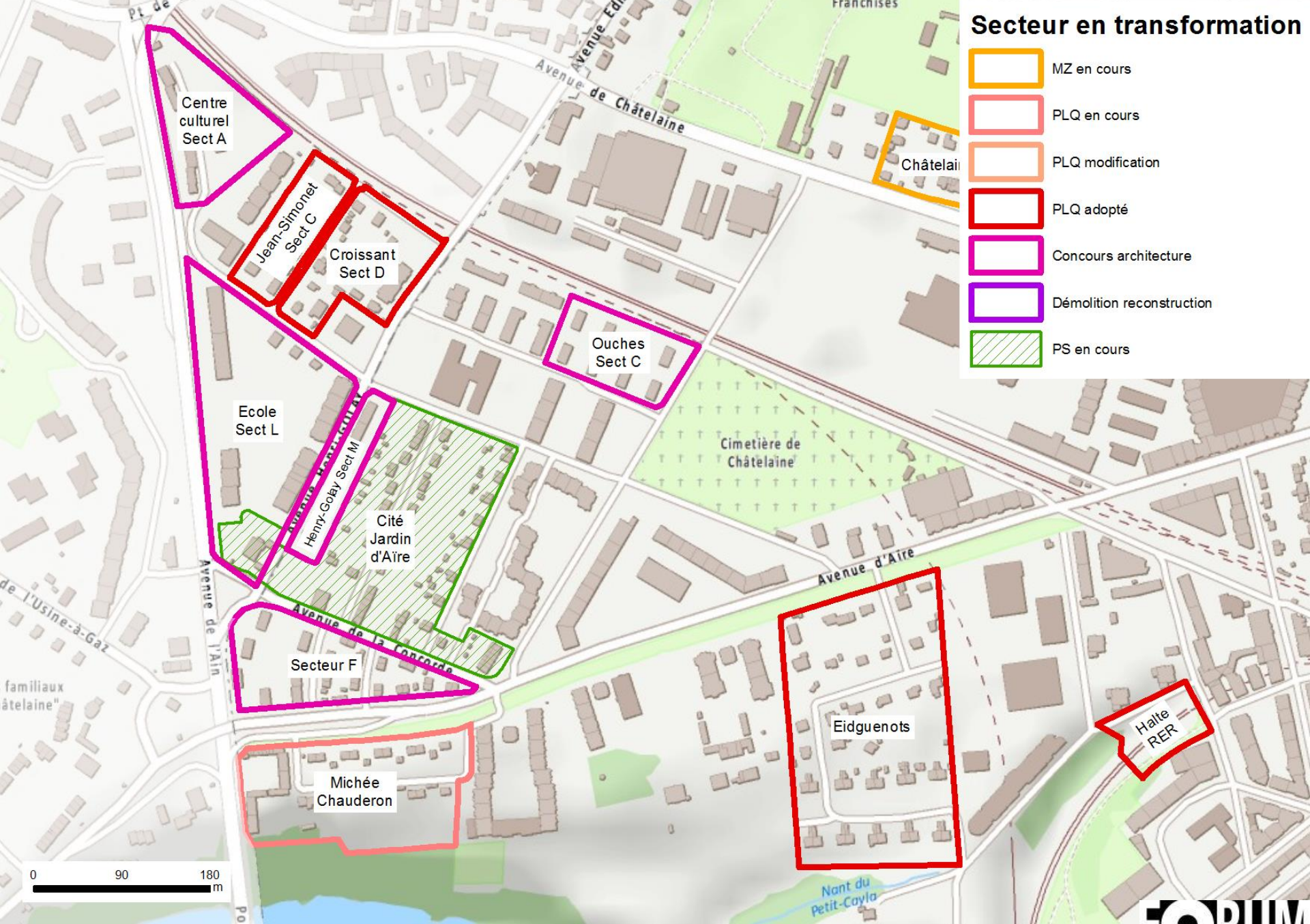
# Secteur en transformation

- MZ en cours
- PLQ en cours
- PLQ modification
- PLQ adopté
- Concours architecture
- Démolition reconstruction
- PS en cours



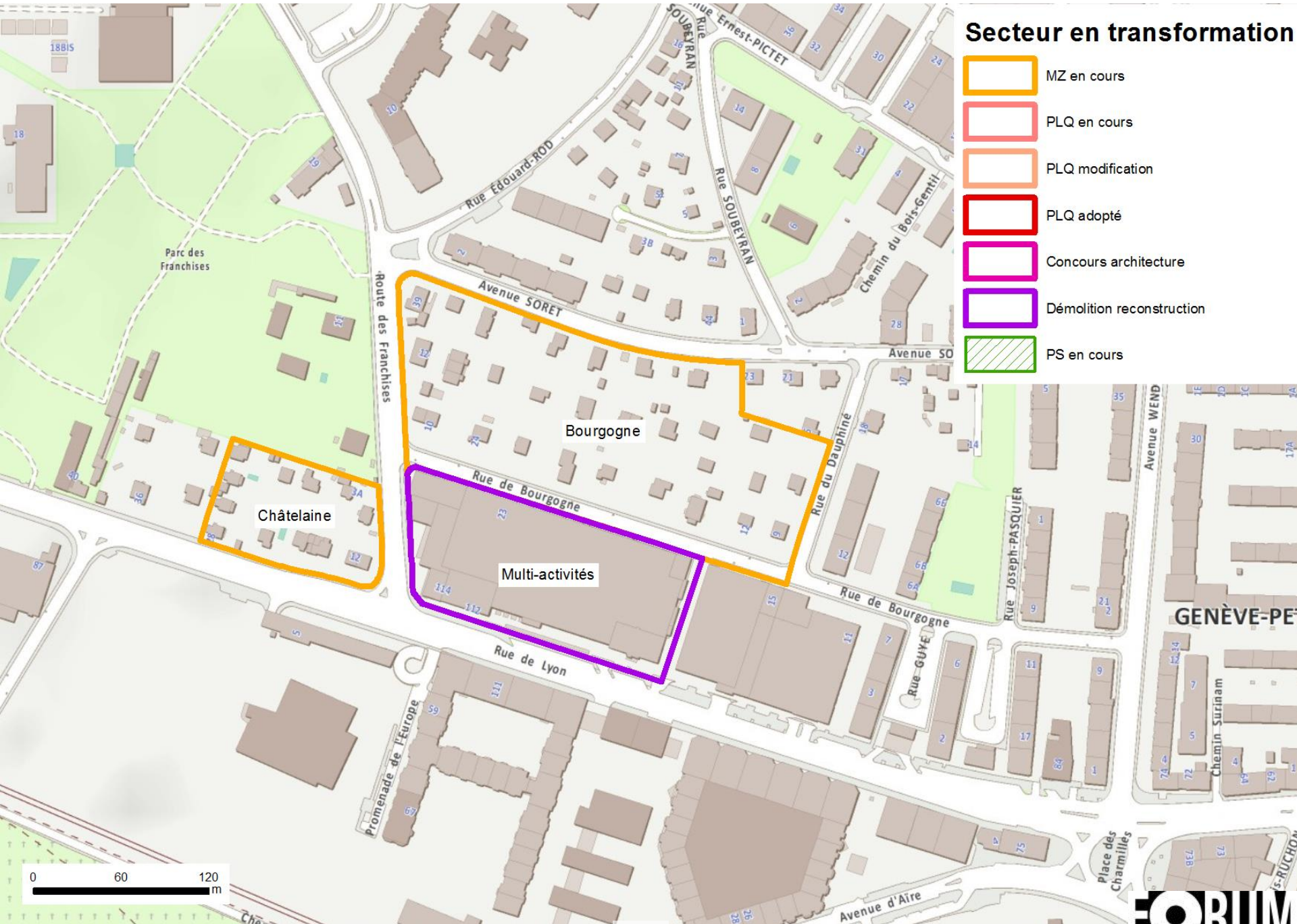
# Secteur en transformation

- MZ en cours
- PLQ en cours
- PLQ modification
- PLQ adopté
- Concours architecture
- Démolition reconstruction
- PS en cours










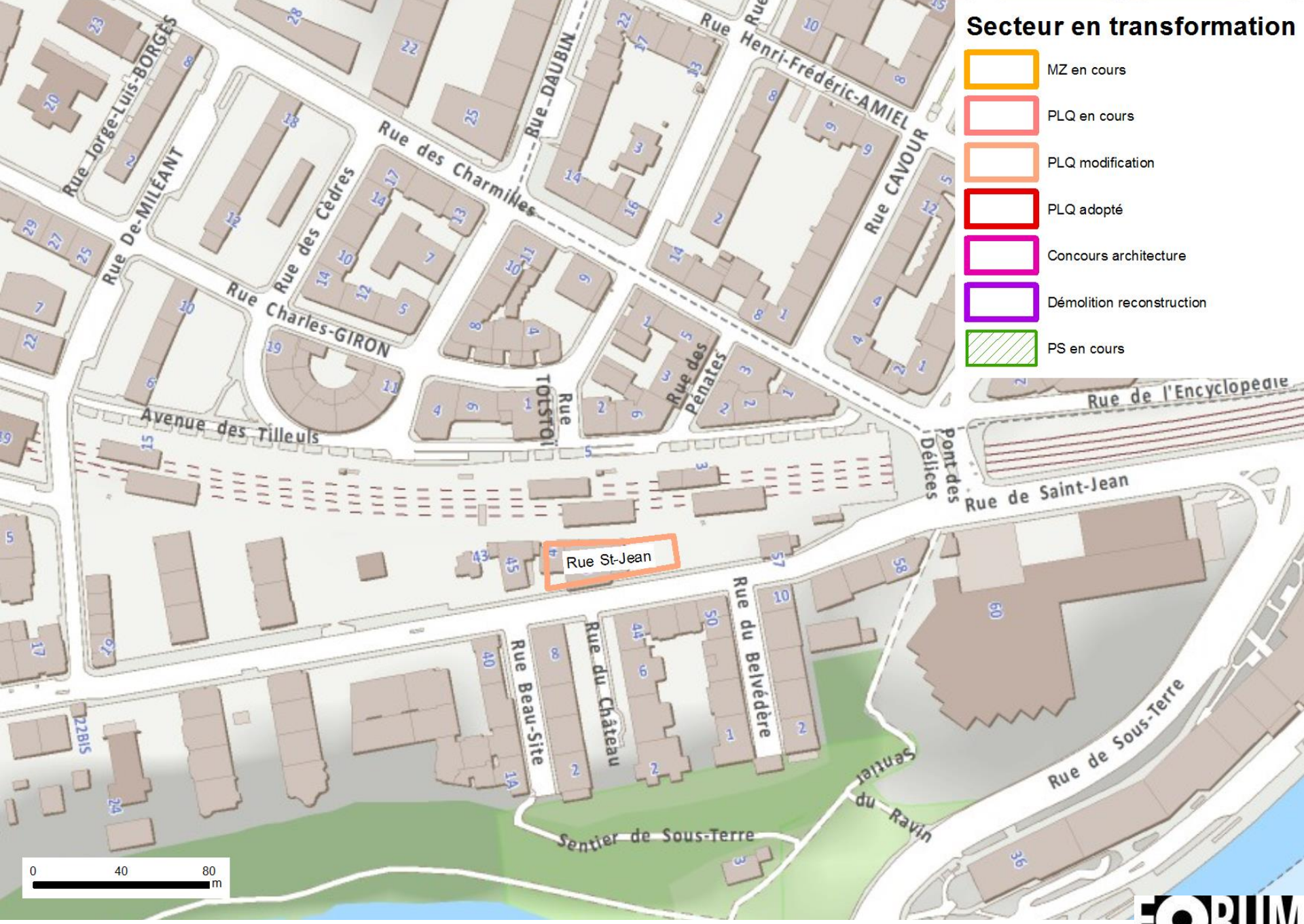
# Secteur en transformation

- MZ en cours
- PLQ en cours
- PLQ modification
- PLQ adopté
- Concours architecture
- Démolition reconstruction
- PS en cours



# Secteur en transformation

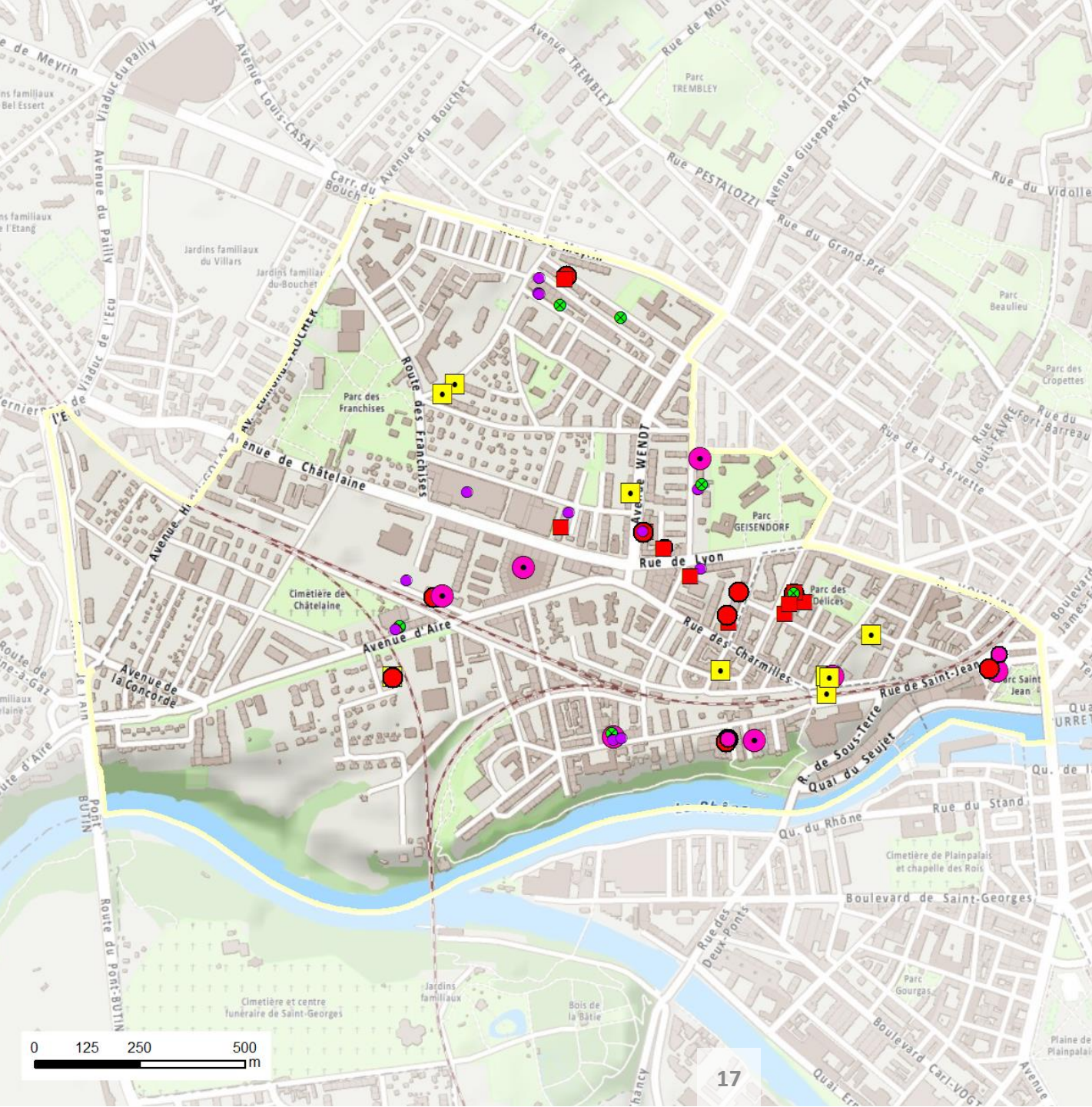
-  MZ en cours
-  PLQ en cours
-  PLQ modification
-  PLQ adopté
-  Concours architecture
-  Démolition reconstruction
-  PS en cours





## Dossier surélévation

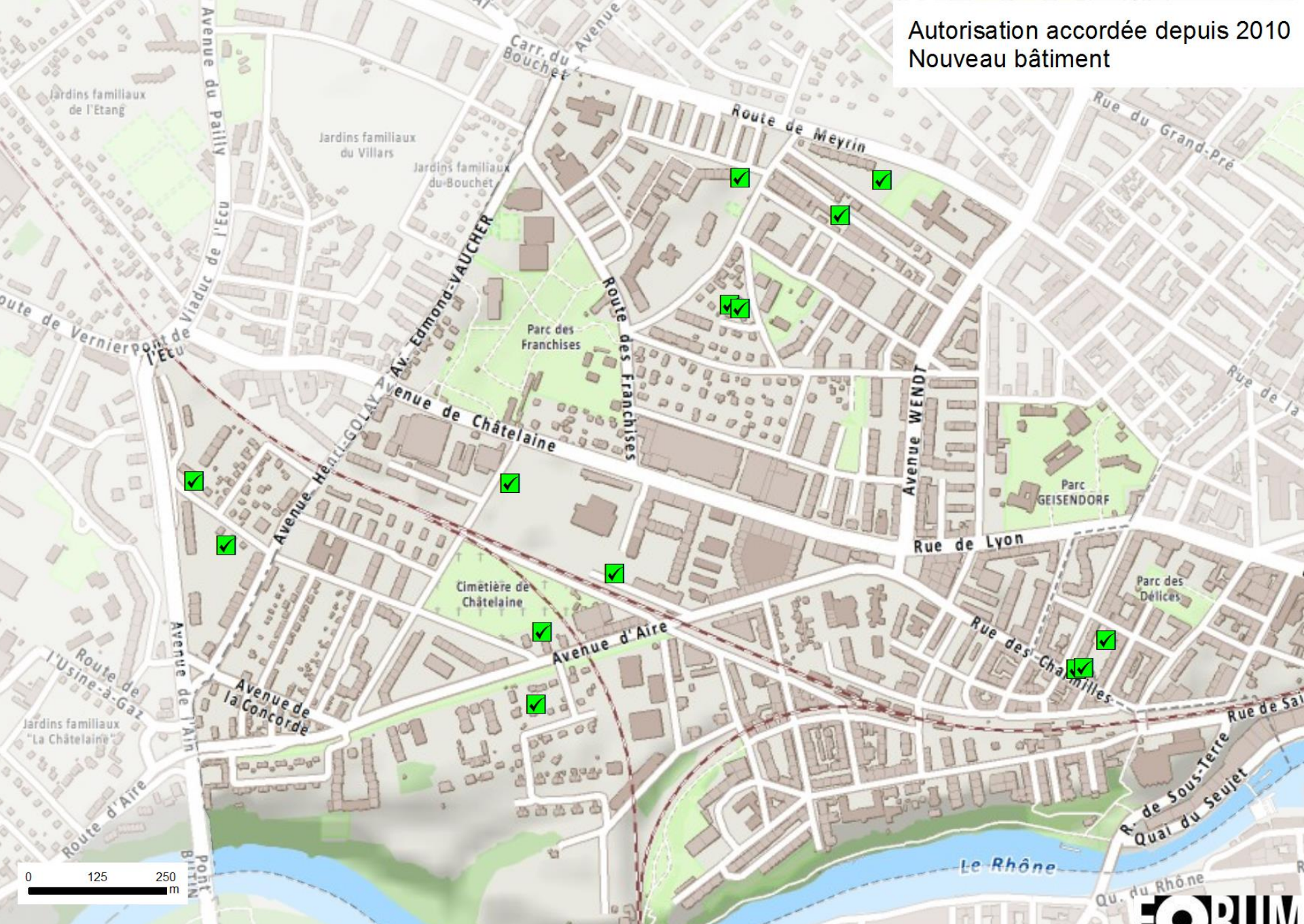
- Abandon/Refusé
- Enregistré, traitement
- DP, ACCEPTE
- DD, ACCEPTE
- DD, CHANTIER
- DD, TERMINE
- DP, DR TERMINE



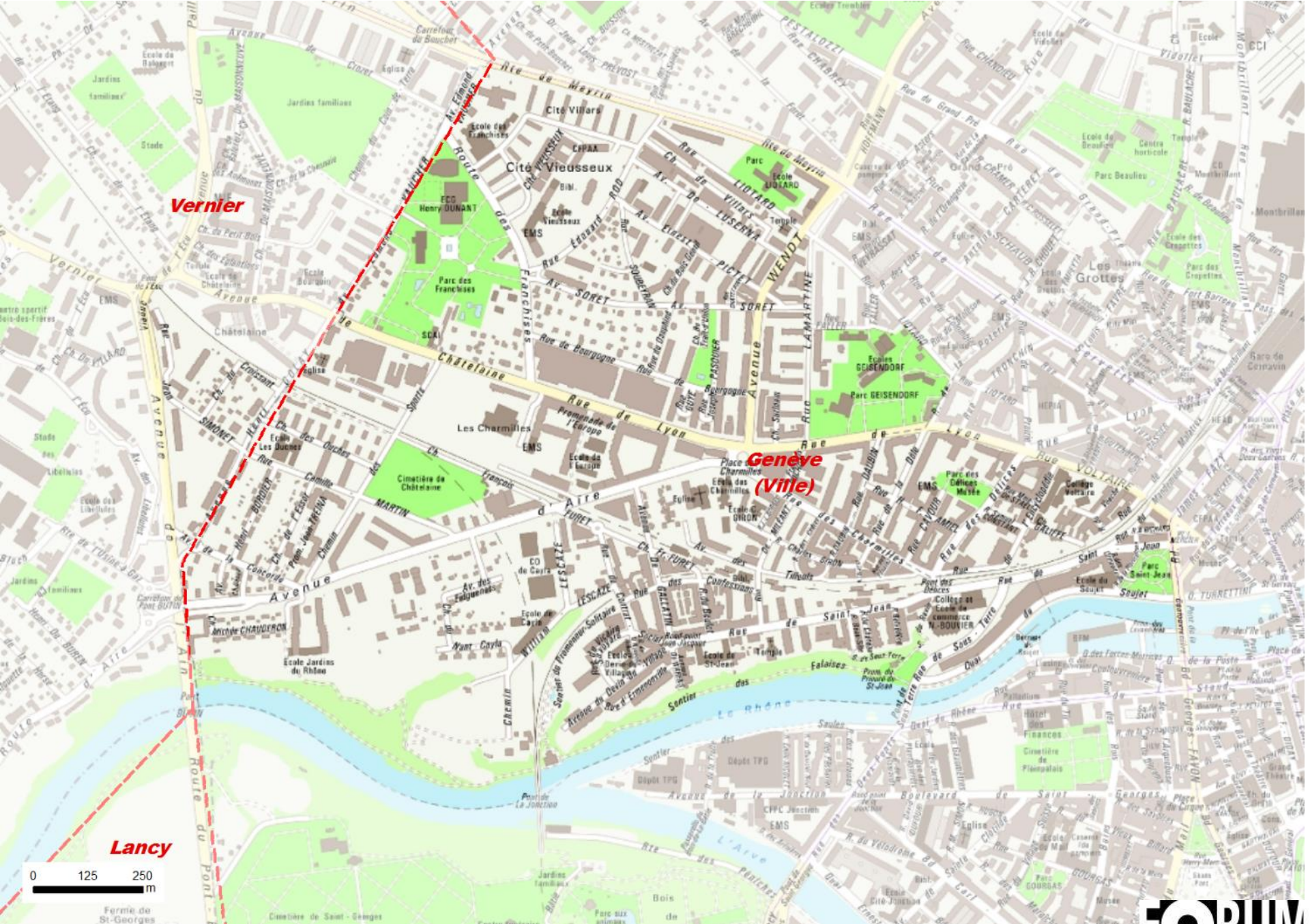
0 125 250 500  
m



Autorisation accordée depuis 2010  
Nouveau bâtiment







**Vernier**

**Genève  
(ville)**

**Lancy**

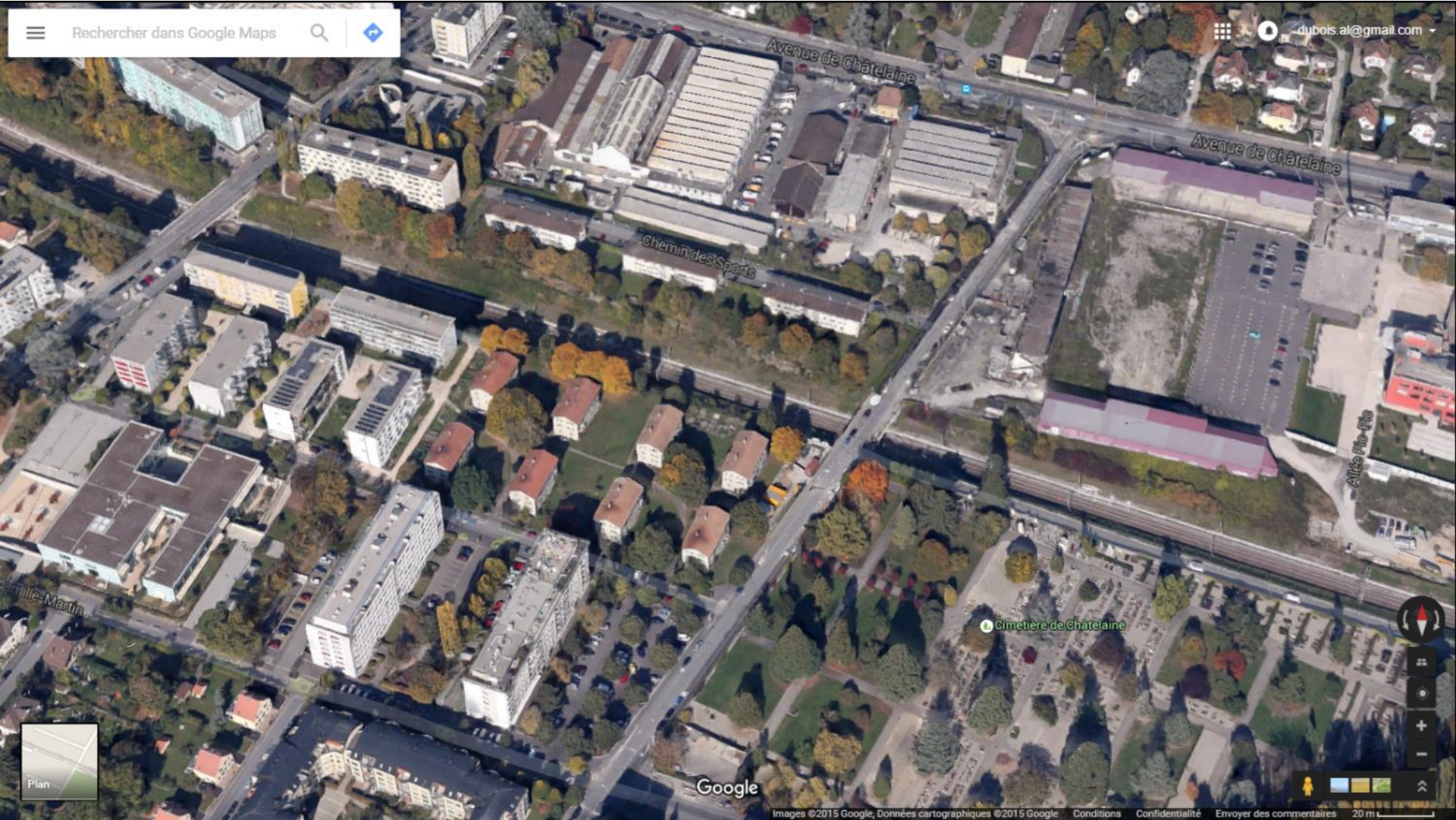
0 125 250  
m



# PDQ Concorde secteur A



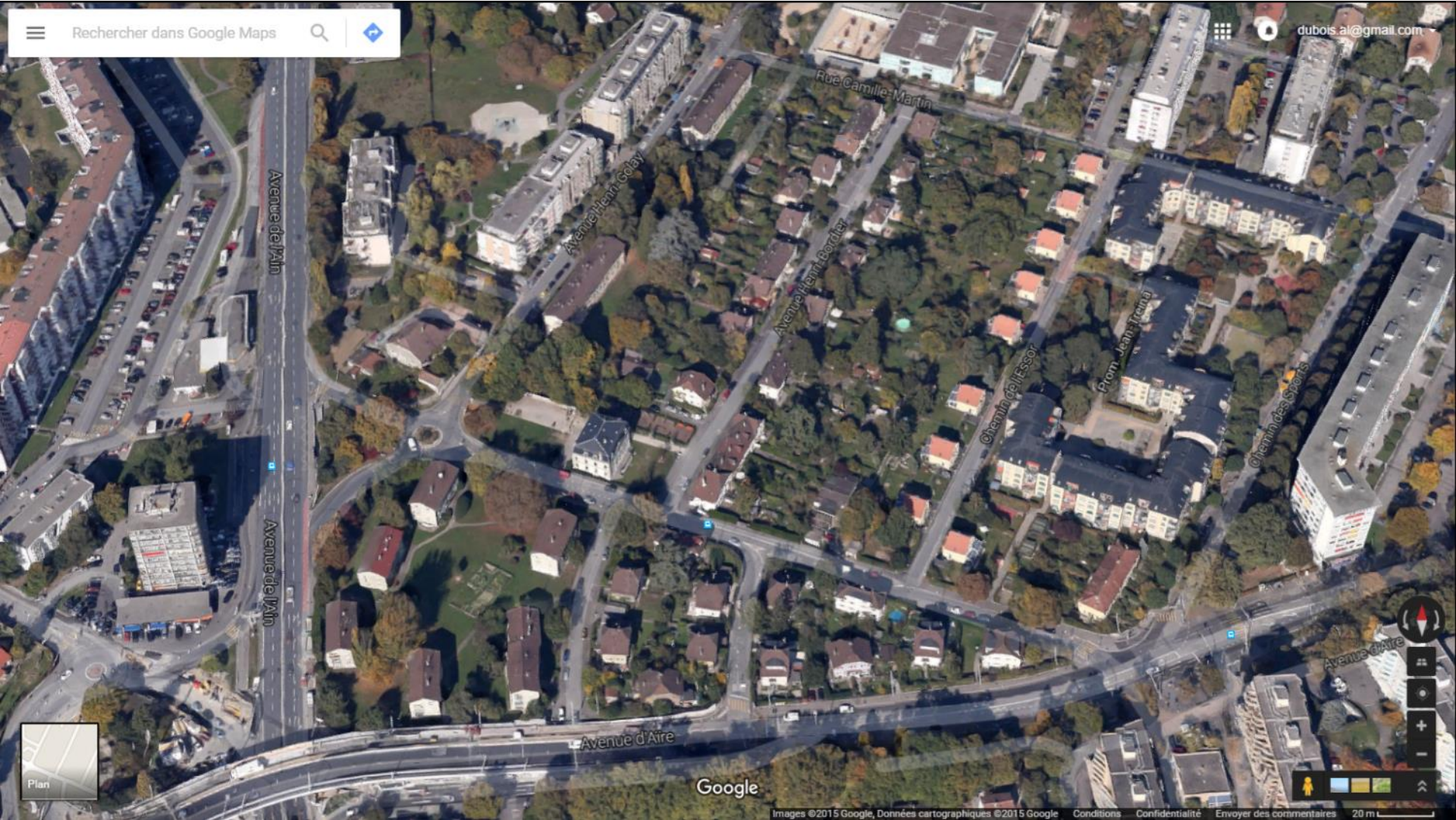
# PDQ Concorde - Ouches



# PDQ Concorde – Secteur L - Cité jardin

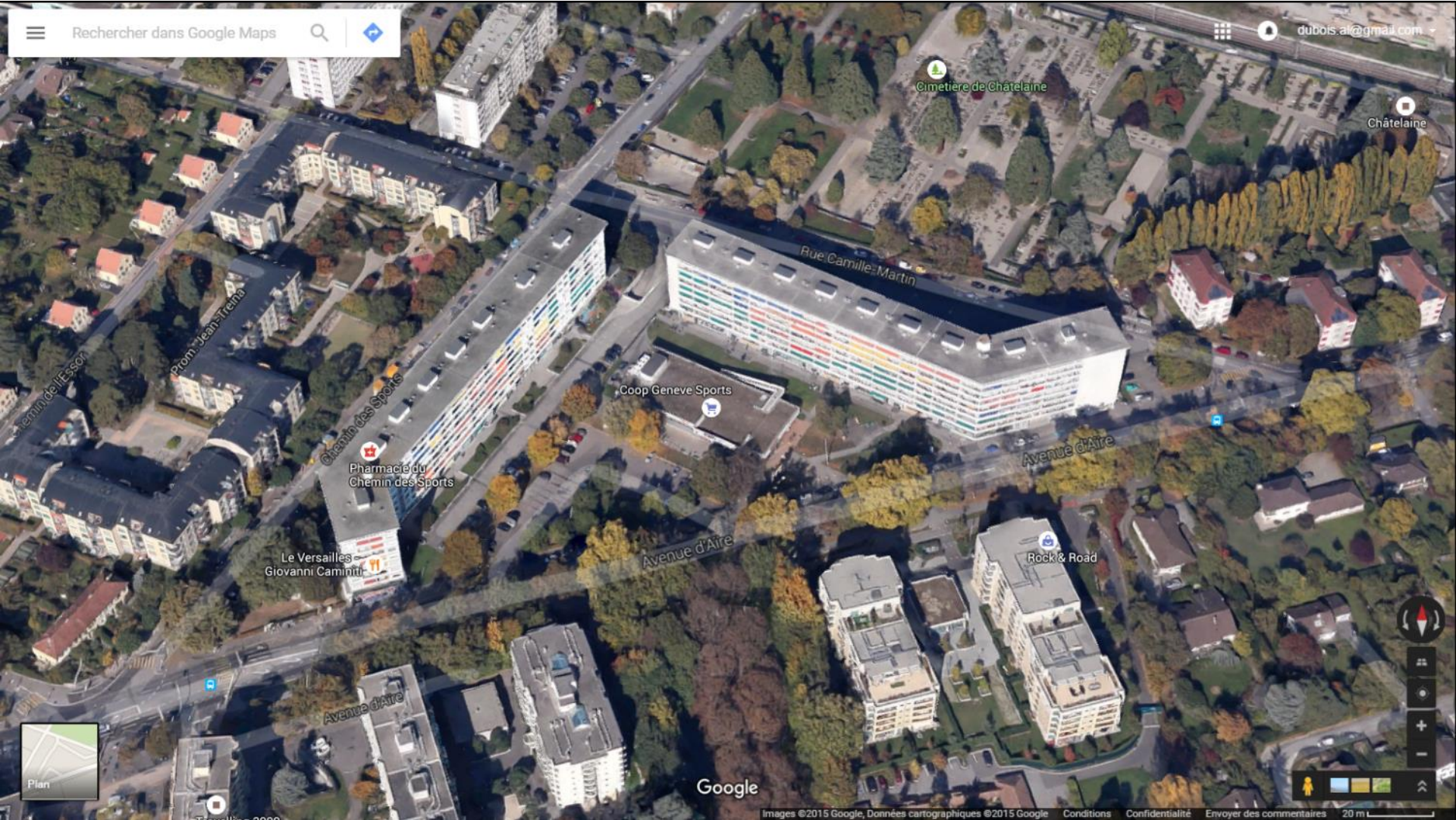


# PDQ Concorde – Secteur F





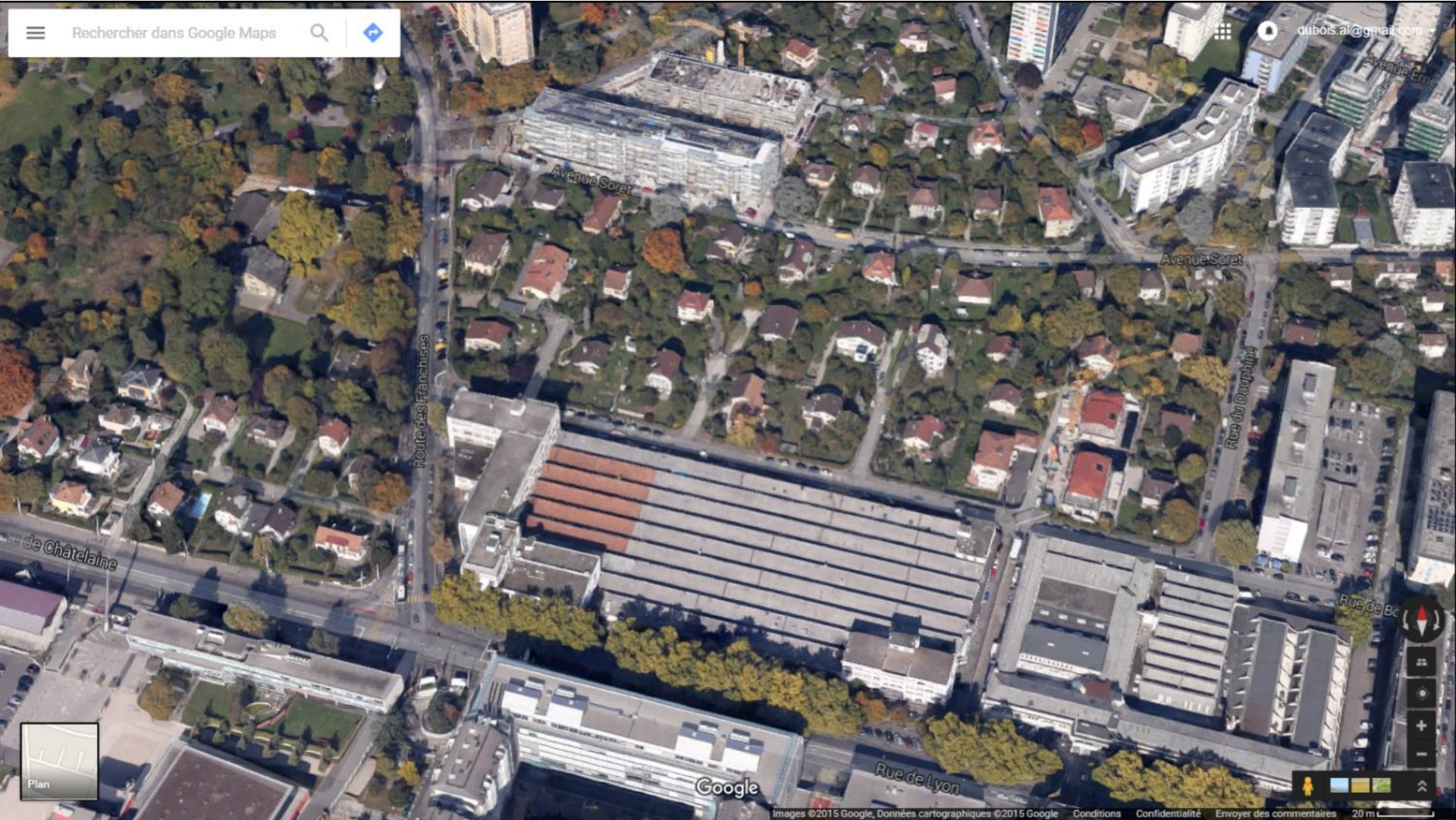
# Avenue d'Aire



# PLQ Eidgenotes



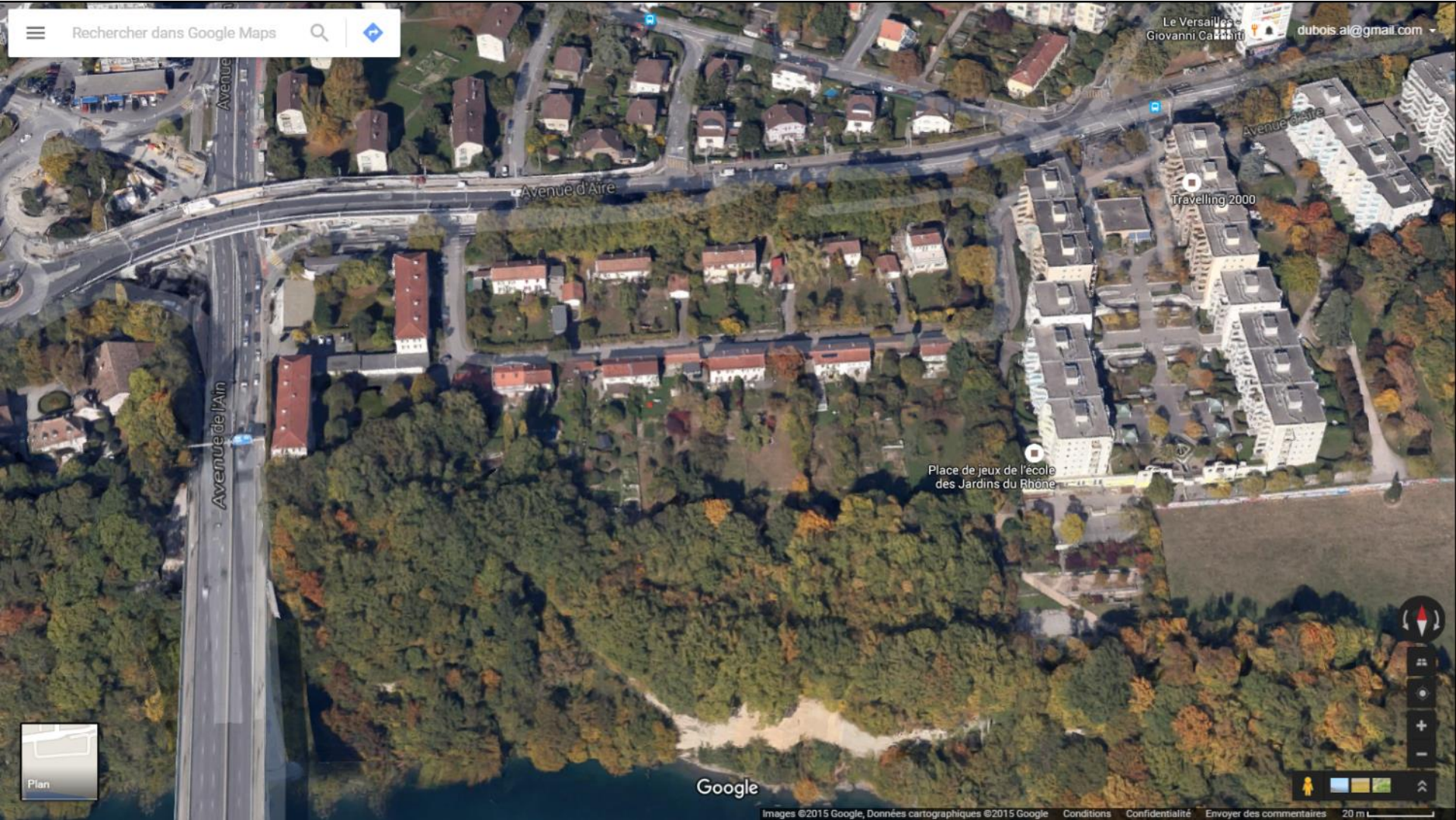
# MZ Bourgogne



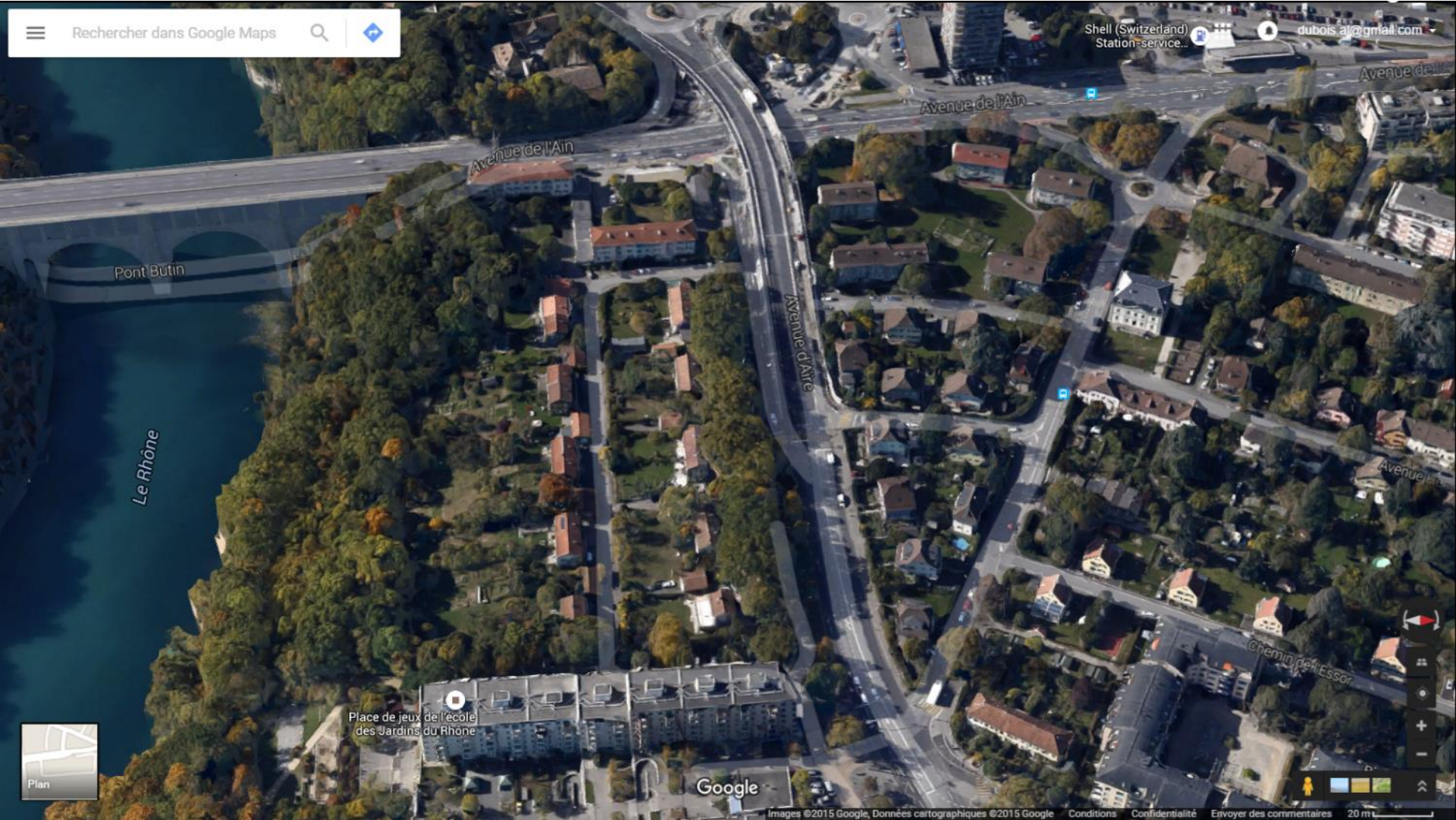
# PLQ rue de St-Jean



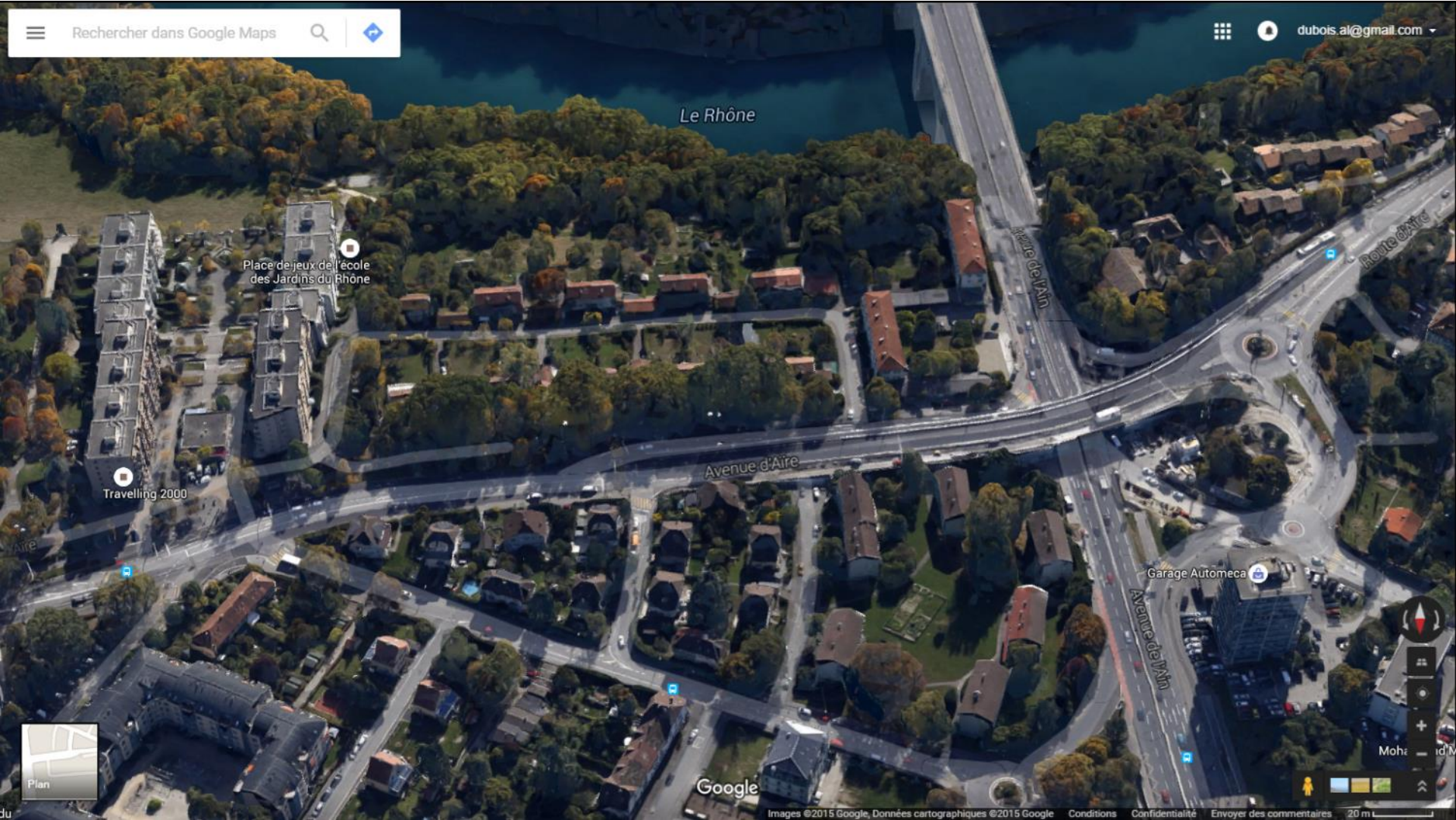
# PLQ Michée-Chauderon



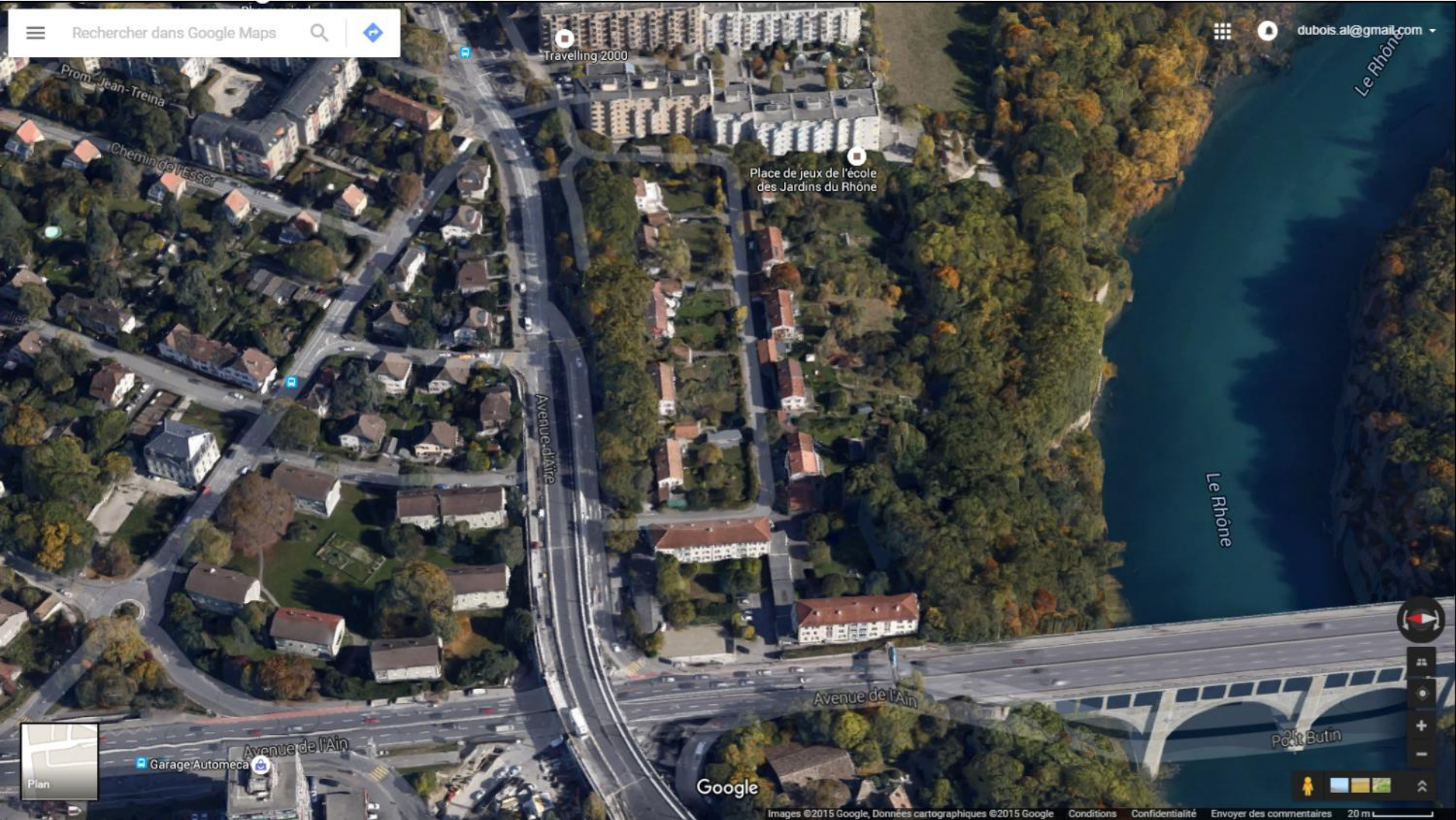
# PLQ Michée-Chauderon



# PLQ Michée-Chauderon

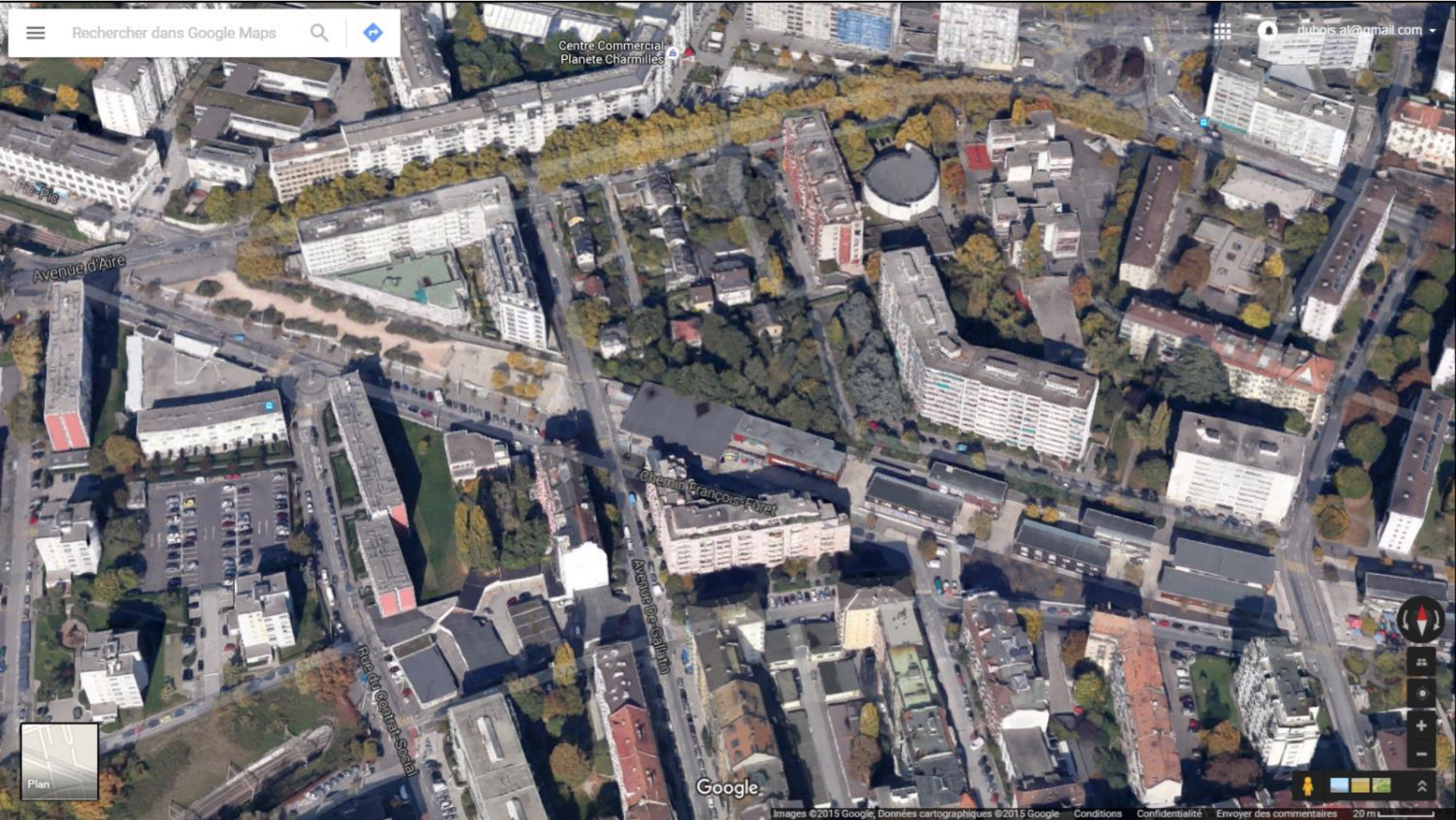


# PLQ Michée-Chauderon

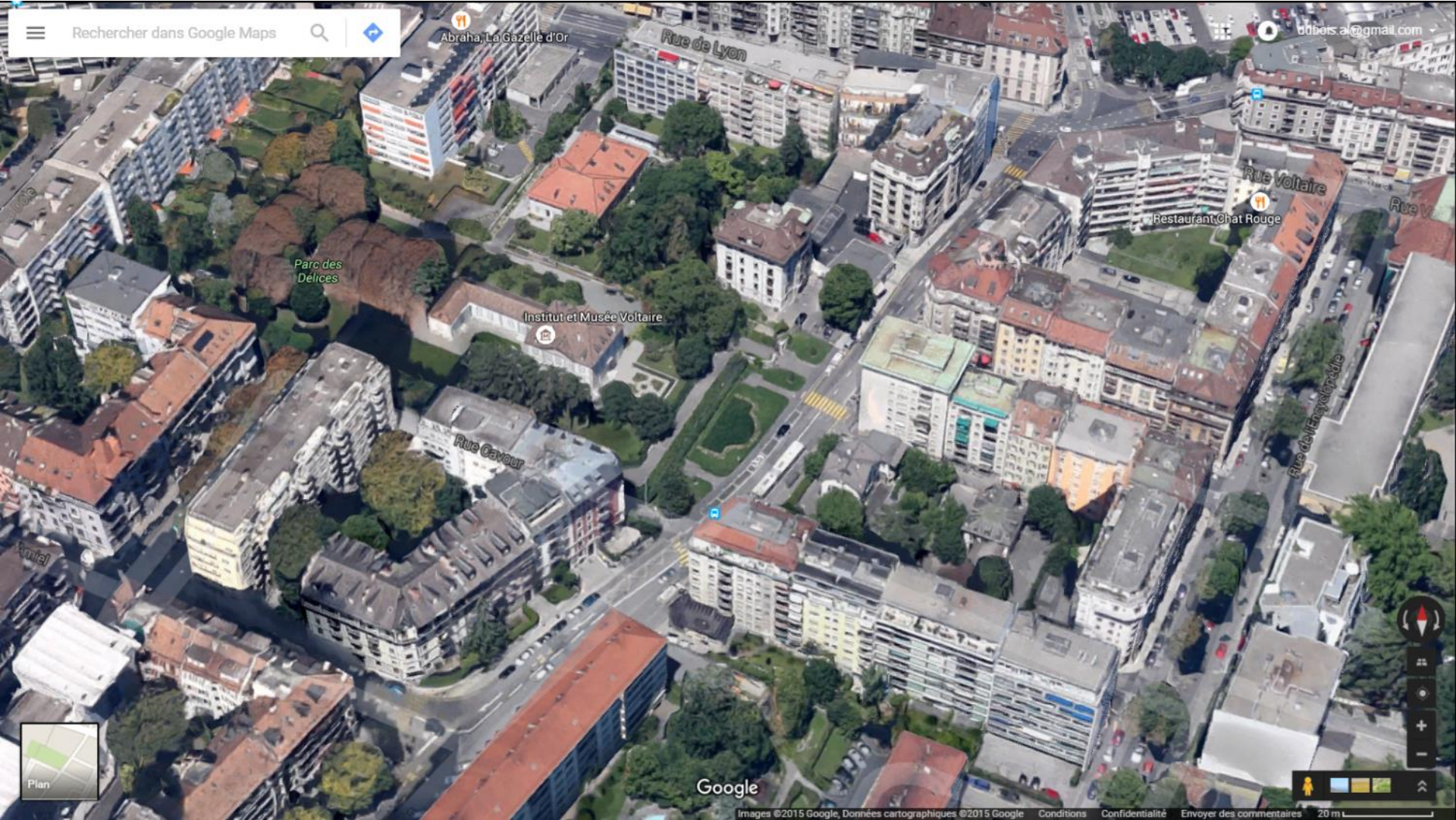




# Maison de quartier St-Jean



# Parc Voltaire - Délices



# PLQ Vieusseux

