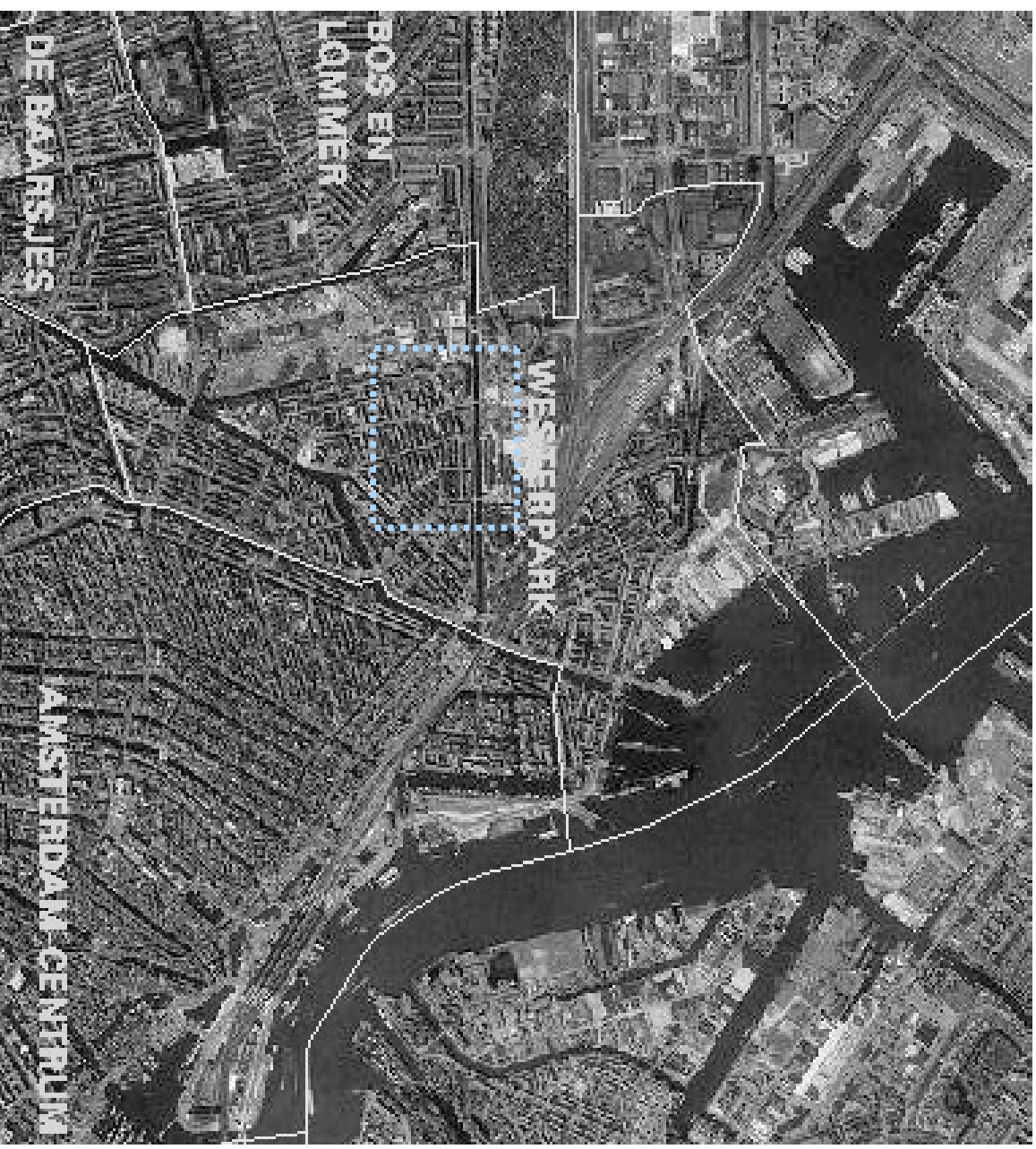


Amsterdam - GWL Terrain



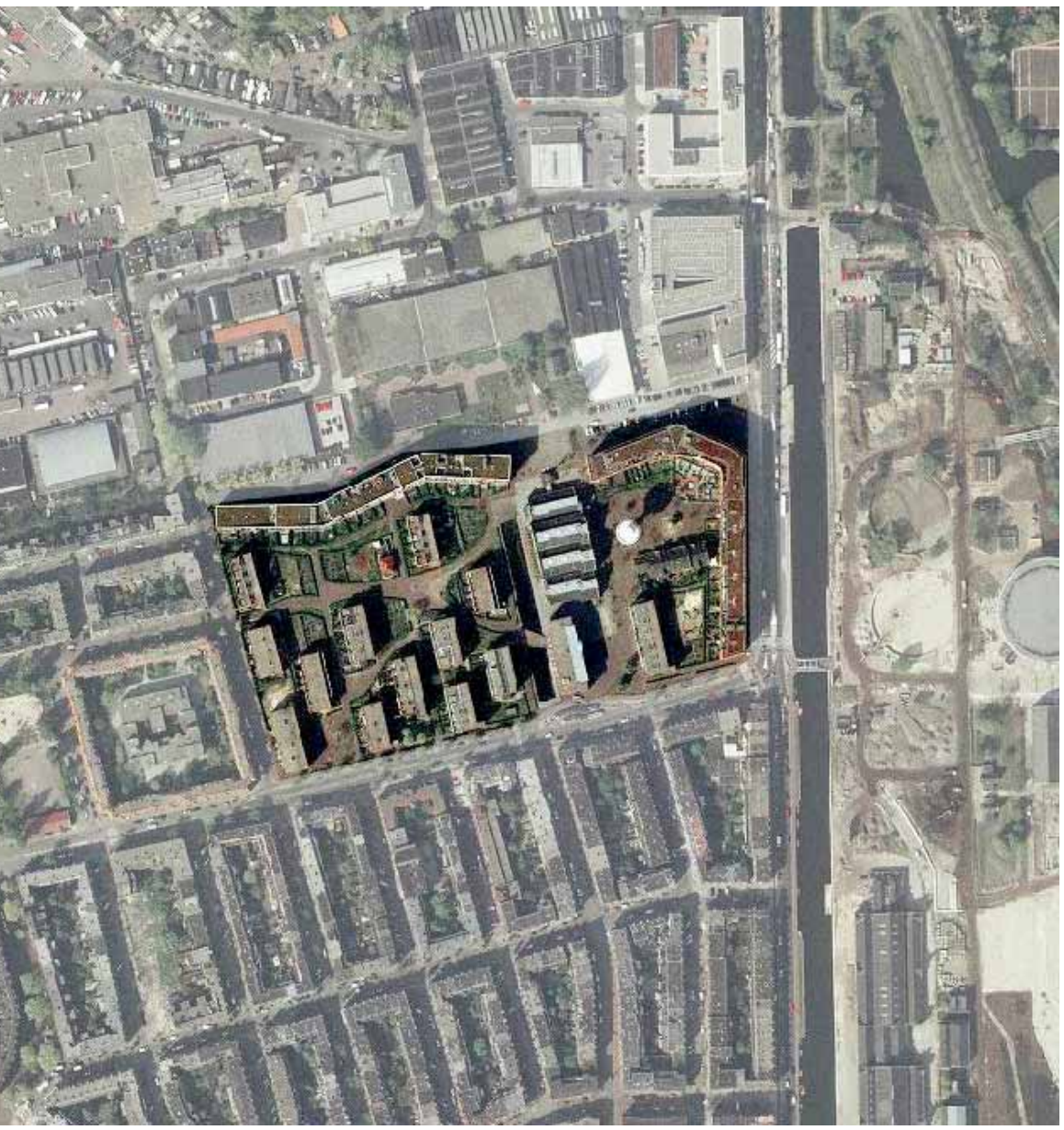
Amsterdam Westerpark:

- Das GWL Terrein an der Nahtstelle zur Altstadtstruktur



GWL Terrein - Lage

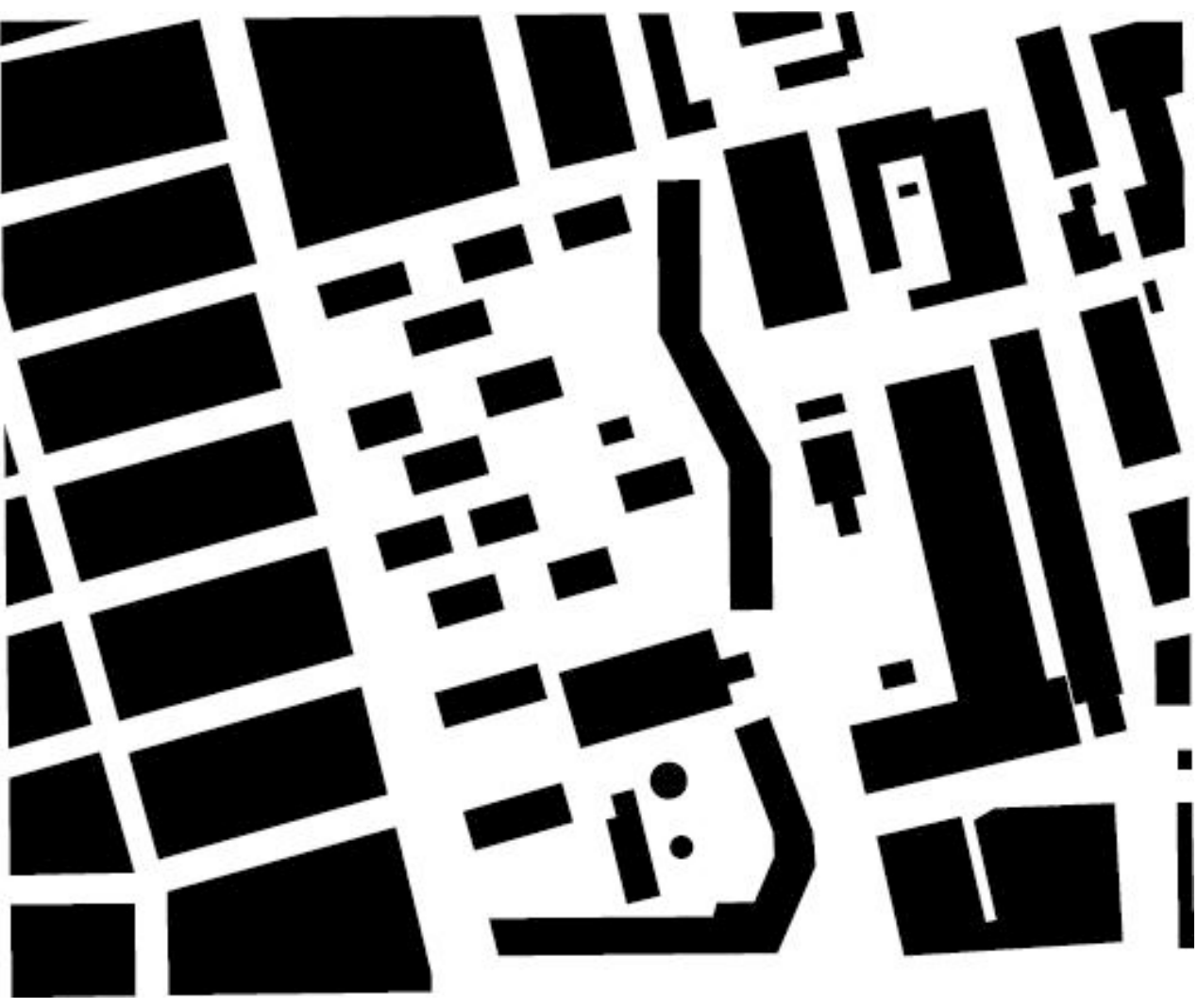
© Städtebau-Institut, Prof. Dr. Franz Pesch,



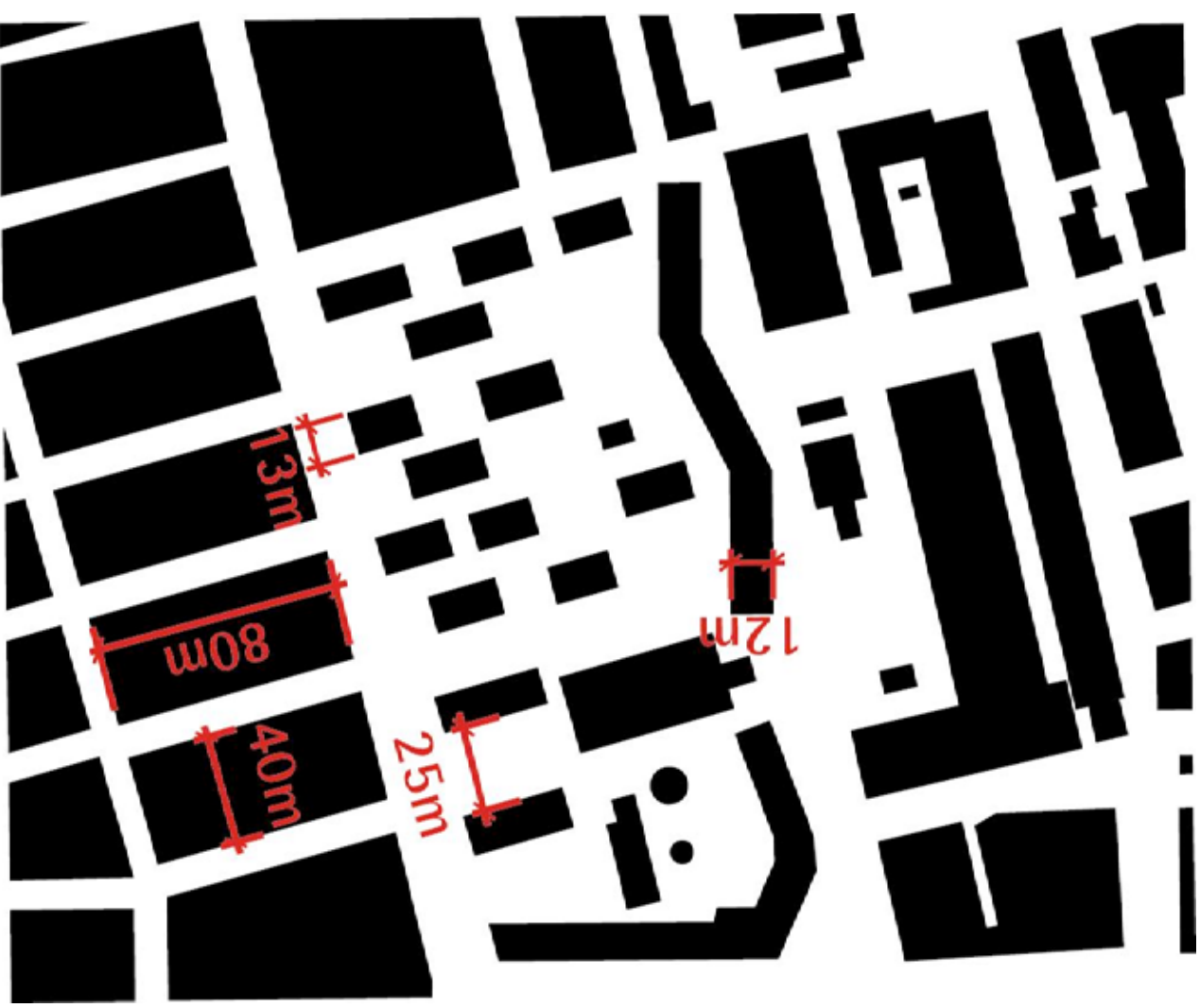
GWL Terrain - Lage

© Städtebau-Institut, Prof. Dr. Franz Pesch,

- Dichte des Areals entspricht der der angrenzenden Altstadtstruktur: 100 Personen pro ha (vgl. Borneo/Sporenburg)
- Masterplan: KCAP
- Kees Christiaanse, Gerhard van Hoorn Branimir Medic, Tycho Saariste
- Landschaftsarchitekten: West 8
- Ort: Haarlemmerweg, Van; Hallstraat, Van; Amsterdam
- Projekt:
- Wettbewerb: 1993-1994
- Realisierung: 1997-1998

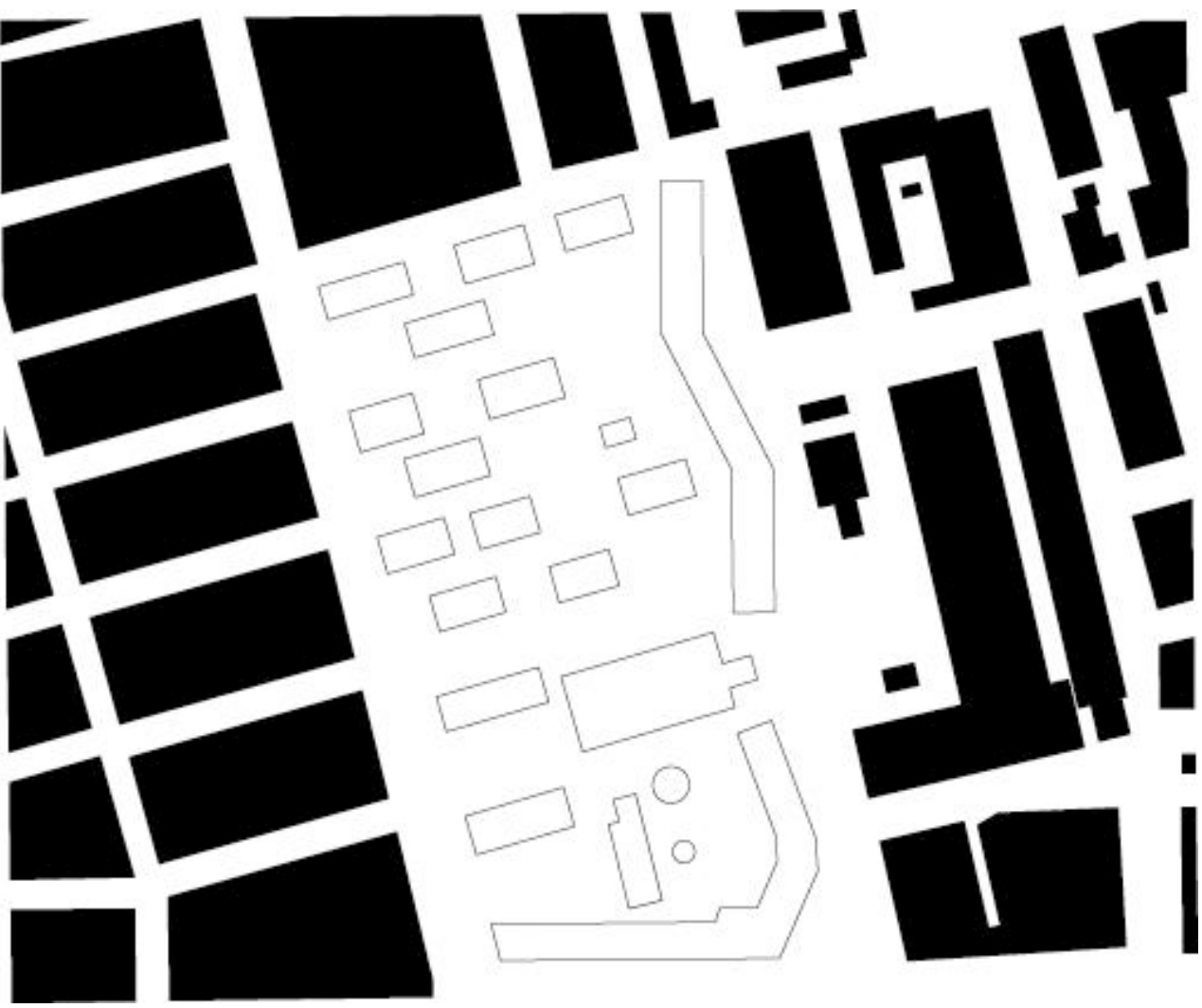


- Dichte des Areals entspricht der der angrenzenden Altstadtstruktur: 100 Personen pro ha (vgl. Borneo/Sporenburg)
- Masterplan: KCAP
- Kees Christiaanse, Gerhard van Hoorn Branimir Medic, Tychon Saariste
- Landschaftsarchitekten: West 8
- Ort: Haarlemmerweg, Van; Hallstraat, Van; Amsterdam
- Projekt:
- Wettbewerb: 1993-1994
- Realisierung: 1997-1998



GWL Terrain - Körnung und Kontext

- Dichte des Areals entspricht der der angrenzenden Altstadtstruktur: 100 Personen pro ha (vgl. Borneo/Sporenburg)
- Masterplan: KCAP
- Kees Christiaanse, Gerhard van Hoorn Branimir Medic, Tychon Saariste
- Landschaftsarchitekten: West 8
- Ort: Haarlemmerweg, Van; Hallstraat, Van; Amsterdam
- Projekt:
- Wettbewerb: 1993-1994
- Realisierung: 1997-1998

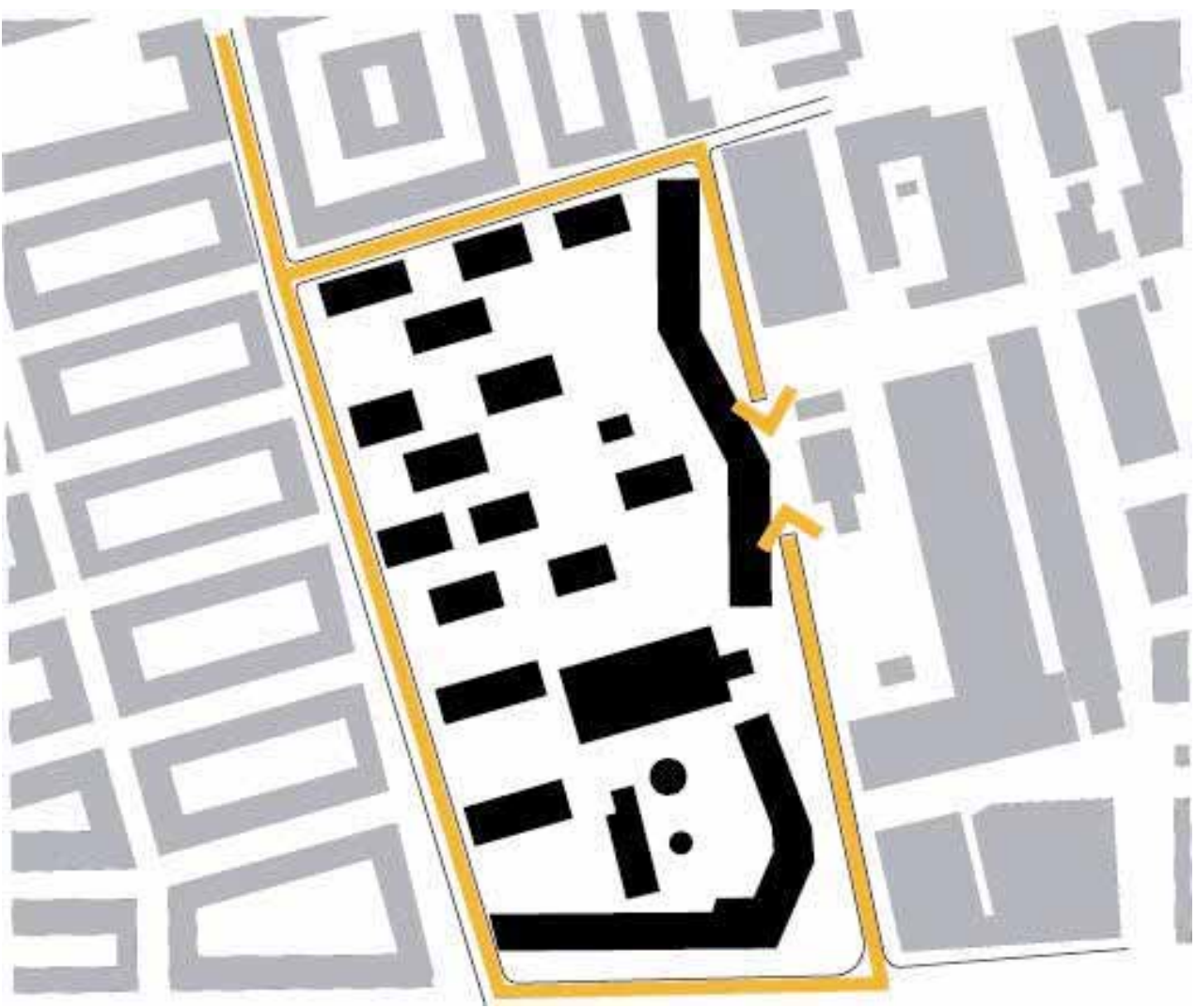




- Der Autoverkehr wird aus dem Gebiet gehalten.
- Zwei Sackgassen im Norden beruhigen die Situation zusätzlich.

Autoverkehr

Fusswege



Anbindung - Äußere Erschliessung

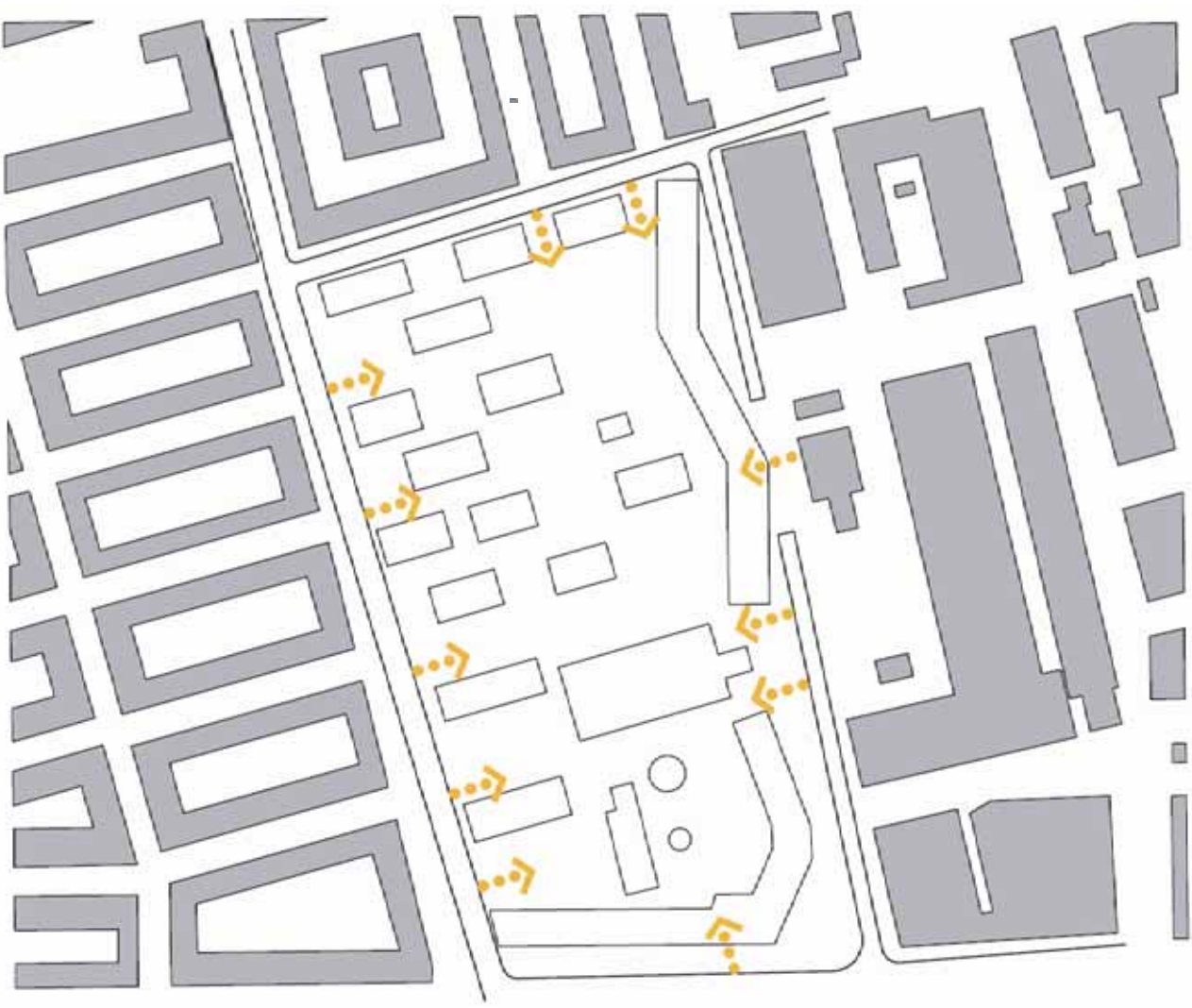
© Städtebau-Institut, Prof. Dr. Franz Pesch,



- Durch die offene Struktur im Süden vernetzt sich die neue Struktur mit der des Blocks
- Die abschottenden Riegel im Norden halten den Bezug zum Industrieareal gering

Autoverkehr

Fusswege



Anbindung - Vernetzung mit der Umgebung



- Im Gebiet wird die Vernetzung mit Fußgängerwegen und großzügigem Umgang mit öffentlichem Raum erreicht.

Autoverkehr

Fusswege



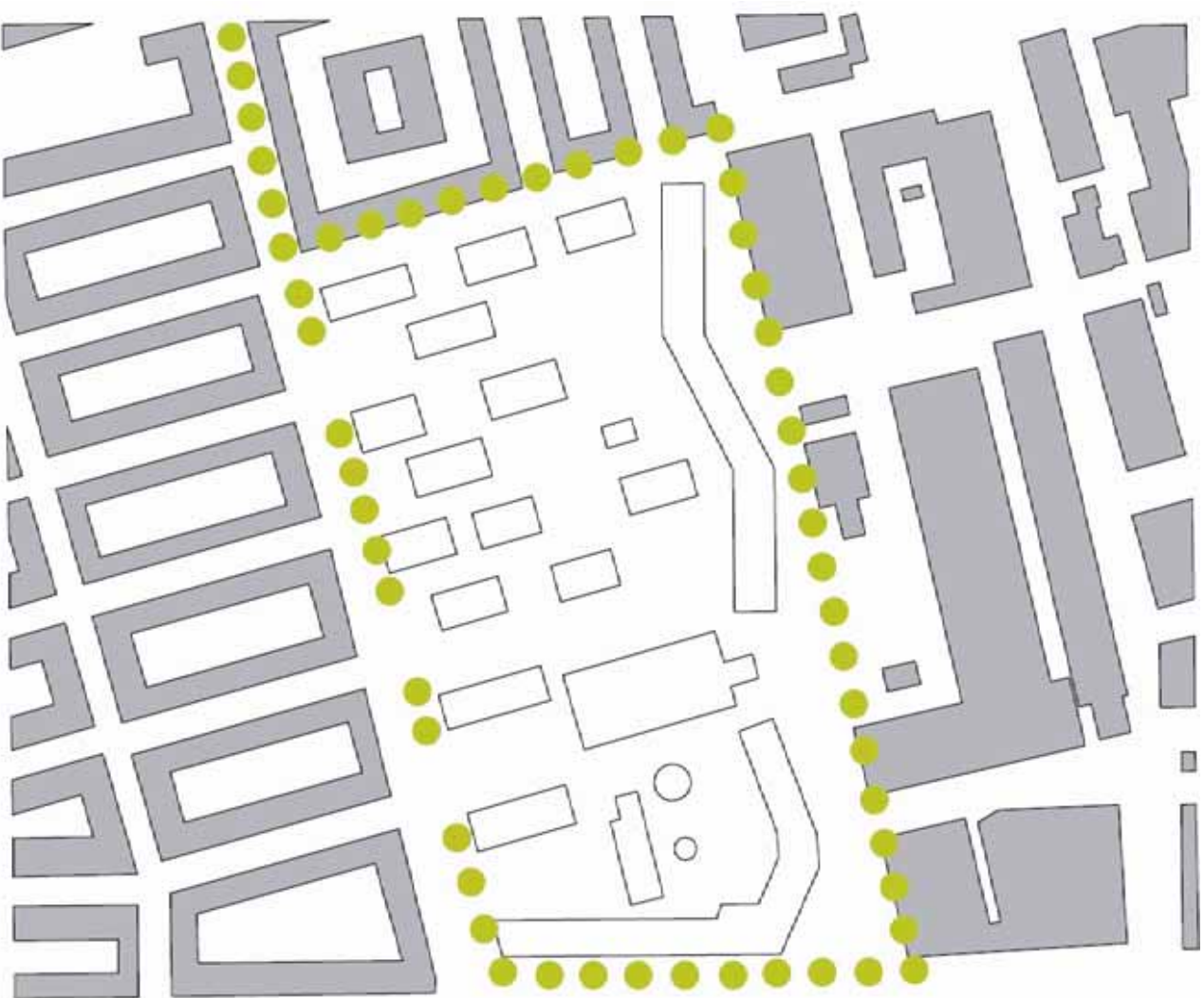
Anbindung - Innere Erschließung

© Städtebau-Institut, Prof. Dr. Franz Pesch,

Stand: 09.06.05

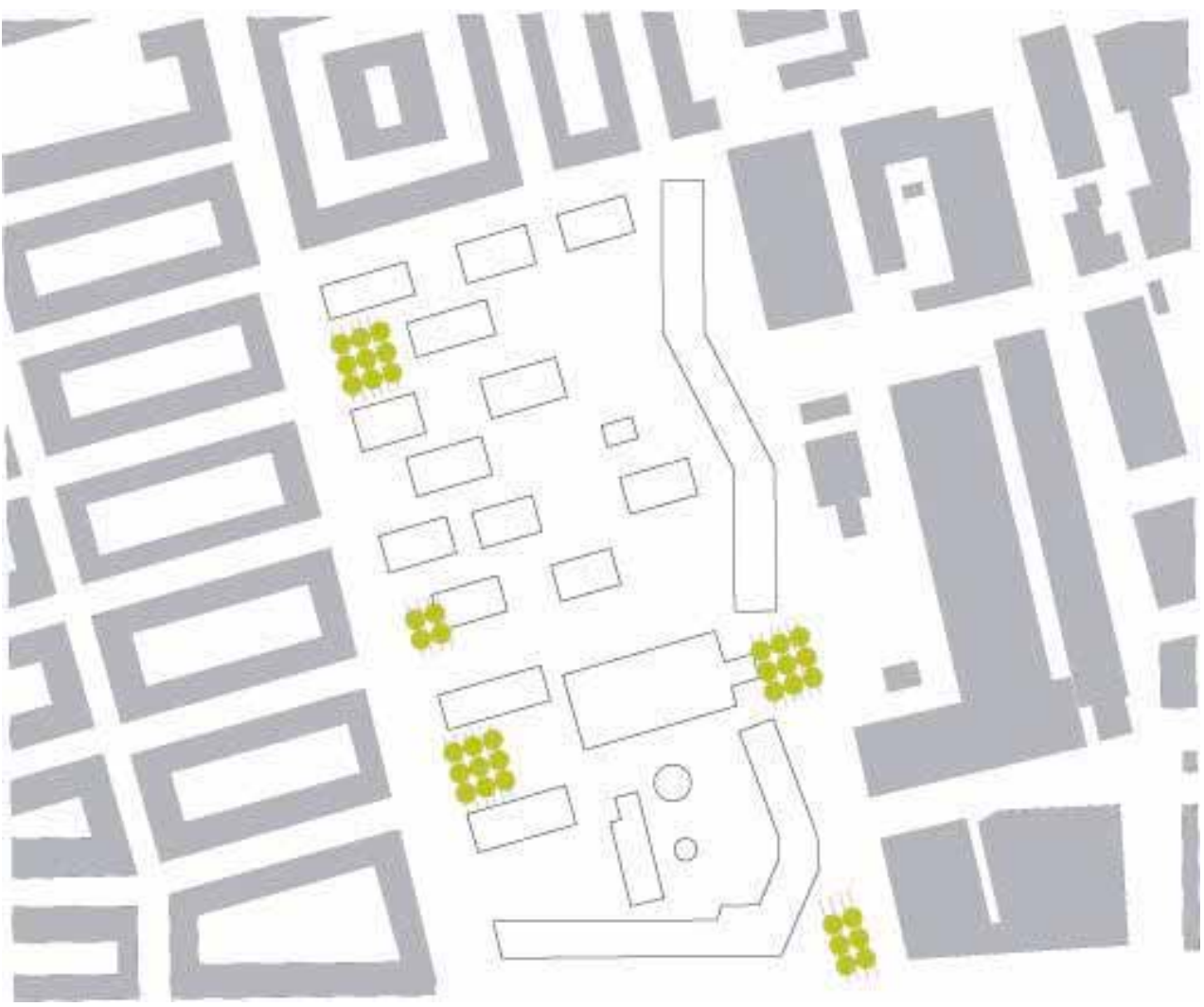


- Das Gebiet wird von mehreren Alleen eingefasst.



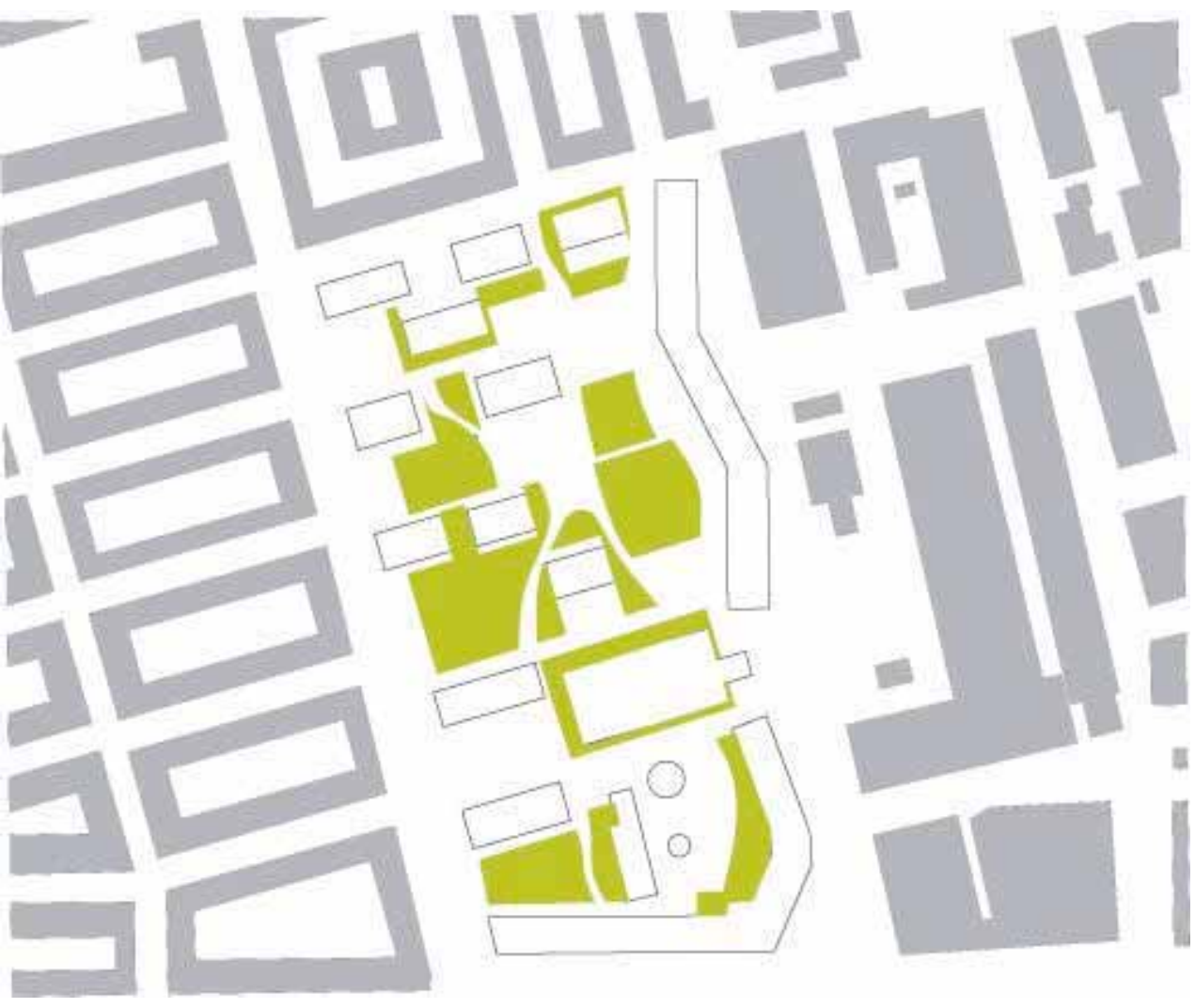


- Die Vernetzung des Gebiets mit seiner Umgebung geschieht ebenfalls durch Platzsituationen mit öffentlichem Grün.



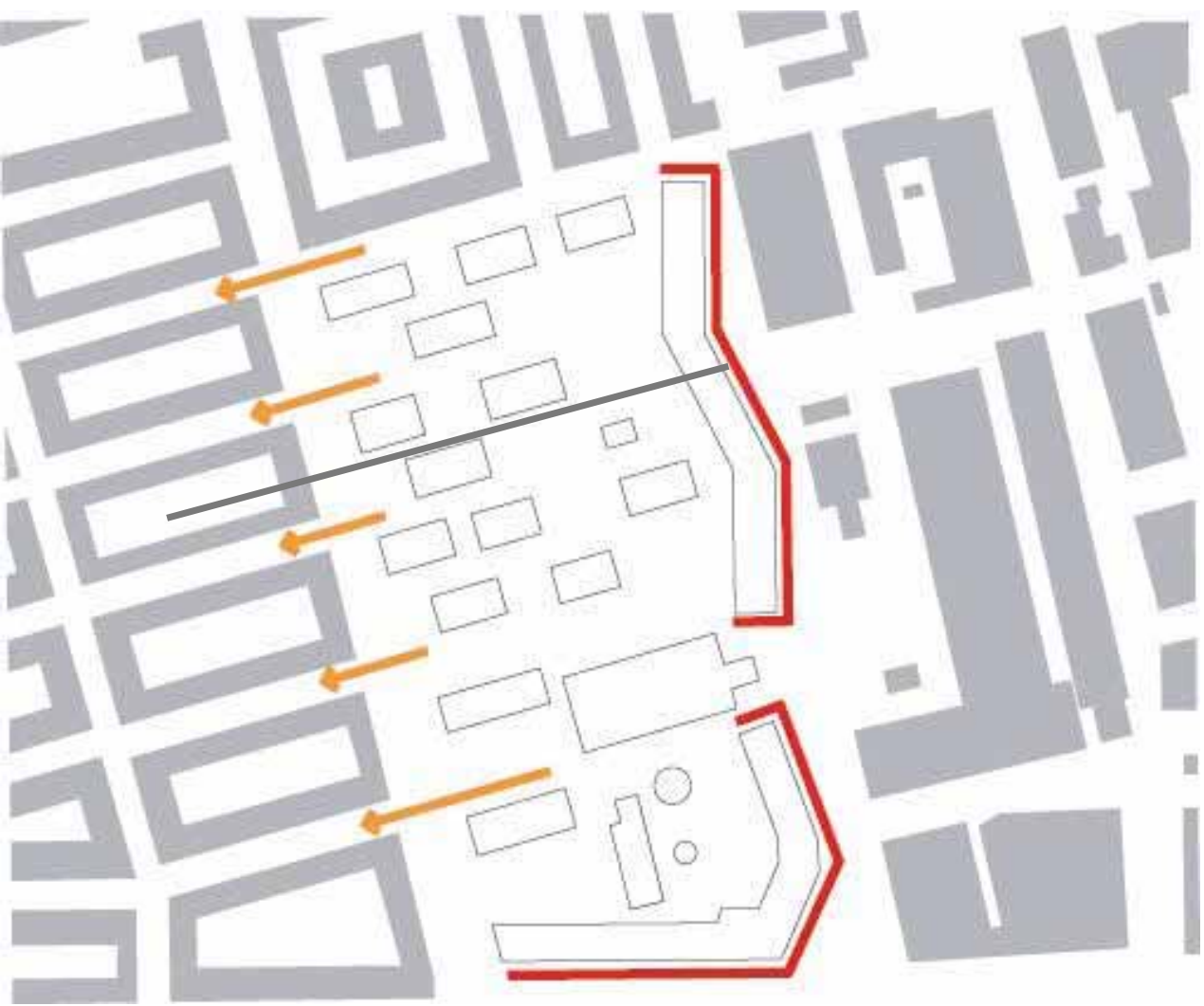


- Das Gebiet weist viel öffentliches Grün und eine geringe überbaute Fläche auf.





- Die hohen Riegel im Norden und Osten schotten das Gebiet gegen das Industrieareal und die viel befahrene Strasse ab.





Blockstruktur

öff. Platz

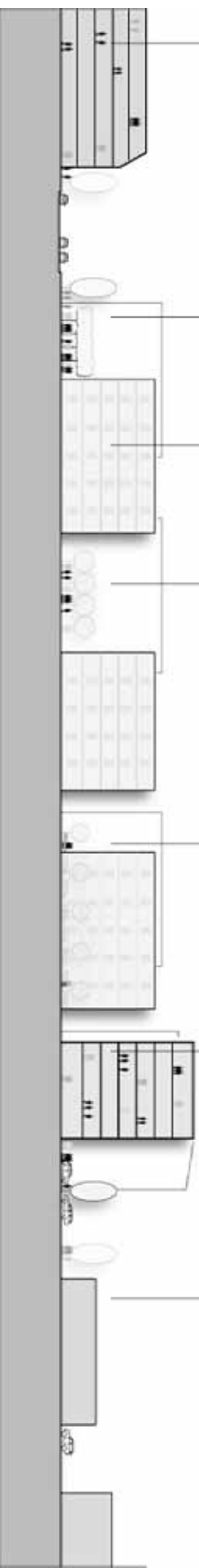
Stadtvillen

gem. Grün

privates Grün

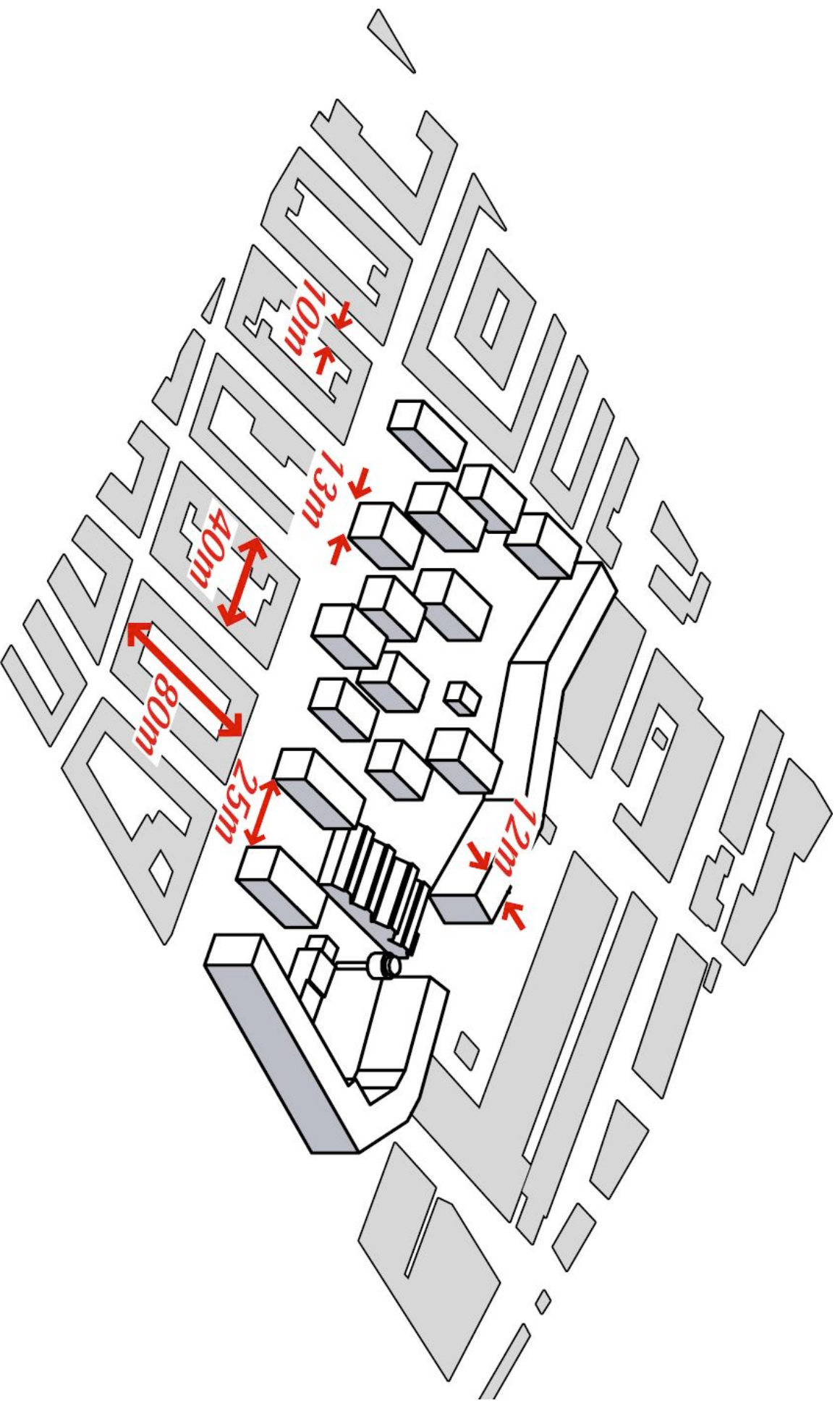
verdichtete
Randbebauung

Gewerbeflächen



Schnitt - Höhenentwicklung und Dichte

© Städtebau-Institut, Prof. Dr. Franz Pesch,



Masse - Abstände und Gebäudetiefen

Kenndaten GWL Terrain:

- Masterplan: KCAP - Kees Christiaanse, Gerhard van Hoorn, Branimir Medic, Tycho Saariste
- Landschaftsarchitekten West 8
Ort: Haarlemmerweg, Van; Hallstraat, Van; Amsterdam
Projekt: 1993-1994
Realisierung: 1997-1998

Weiterführende Literatur:

- A+T 19 density/densidad
Spring 2002 s. 96-111
- Christiaanse, Kees (Sauerbruch, Matthias; Wohlage, Konrad)
Rotterdam: uitgeverij 010 Publishers
- Jaarboek Architectuur in Nederland 98/99

- www.gwl-terrein.nl

Quellen und Daten