

Atelier Forum  
BRUNCH DÉAMBULATOIRE  
CONCORDE / Libellules

Le 10 MARS 2018

Les ESPACES  
PUBLICS DU  
FUTUR



Mon QUARTIER  
change, Je donne  
Mon AVIS !





L'avenue Henri - Golay était une route importante  
qui allait jusqu'au village d'Aire.  
Le Grand Pin noir est le témoin de cet axe majeur.

① Rue Camille Martin



Comment  
MÊLER l'ESPACE  
Routier et  
l'ESPACE public?

Comment réduire  
LA vitesse des  
voitures?

Les bacs  
MAL disposés

beaucoup d'éléments  
qui se TÉLESCOPENT



Les deux  
Mobilités  
voitures-piétons  
sont SÉPARÉES.  
C'est Flou!

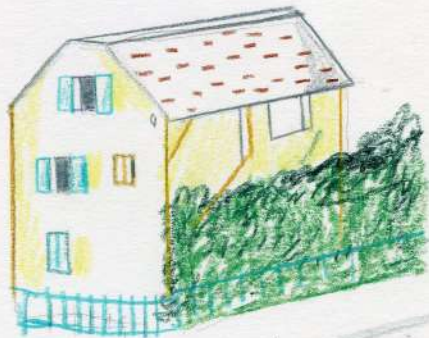
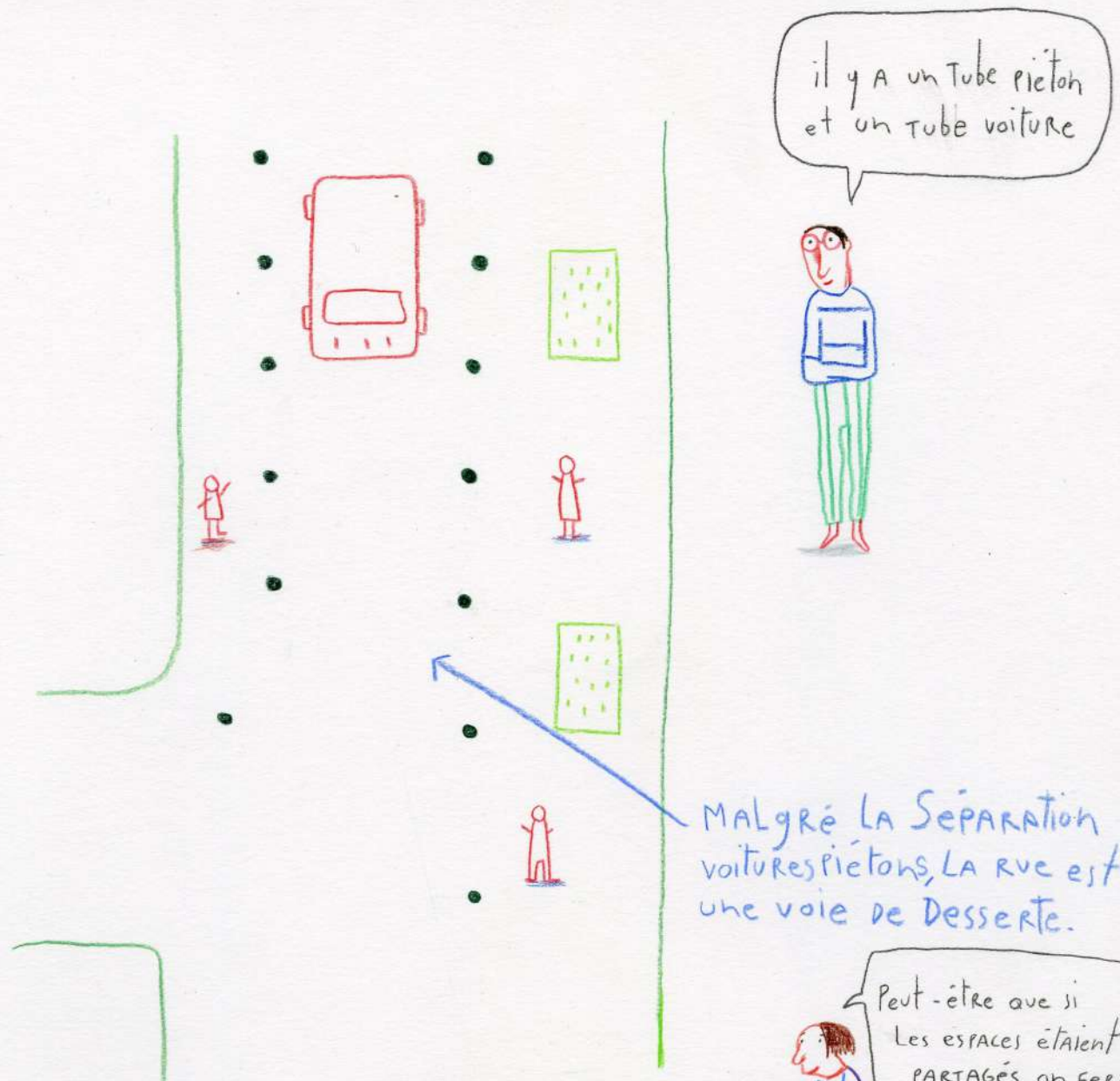


Je ne sais PAS quel  
TRONÇON PRENDRE  
Avec mon vélo!



Les enfants ne viennent  
PAS à l'école seuls.

① Rve Camille Martin



Les riverains, contrairement au  
chemin des Ouches sont PARTAGÉS  
PAR des haies.



Peut-être FAUDRAIT-IL ABAISSER les haies  
et PROPOSER AUX RIVERAINS DE DÉBORDER SUR  
L'ESPACE PUBLIC.

2 Chemin des Ouches

Abri ouvert  
pour les vélos



LA relation des  
habitations et de LA  
Rue est plus perméable

il n'y a pas de voitures, il y a  
des places où les gens viennent  
se poser.



Espace  
TAMPON entre  
les habitations et LA  
Route



STANISLAS  
Aime jouer au  
Foot dans LA RUE

j'aime le  
côté multiculturel  
du Quartier.

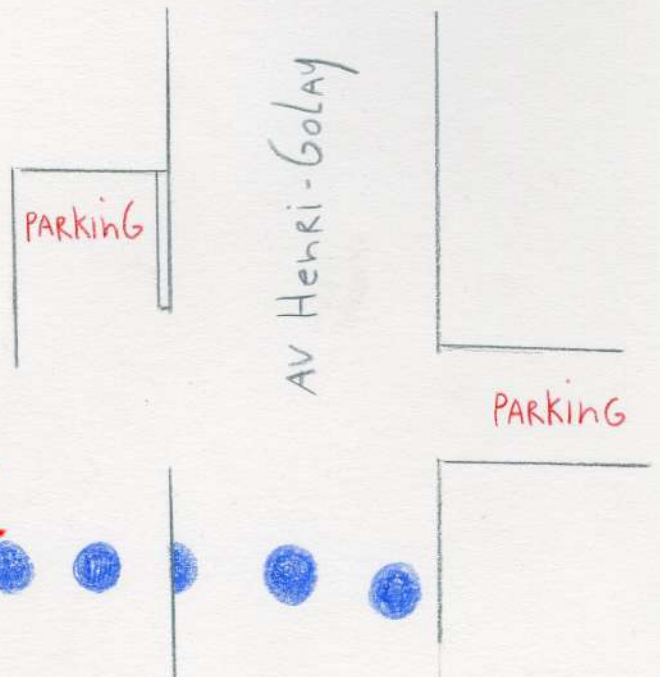


Penser aux  
ADOS.  
A des endroits  
de PARTAGES.



Les enfants peuvent  
aller seuls à  
l'école.

3. Axe, Articulation chemin des Ouches / av Henri - Golay



Comment dessiner un PASSAGE de L'AVchue en tenant COMPTE des 2 PARKINGS souterRAINS?

③ Axe  
Chemin des  
Ouches / Av  
Henri Golay

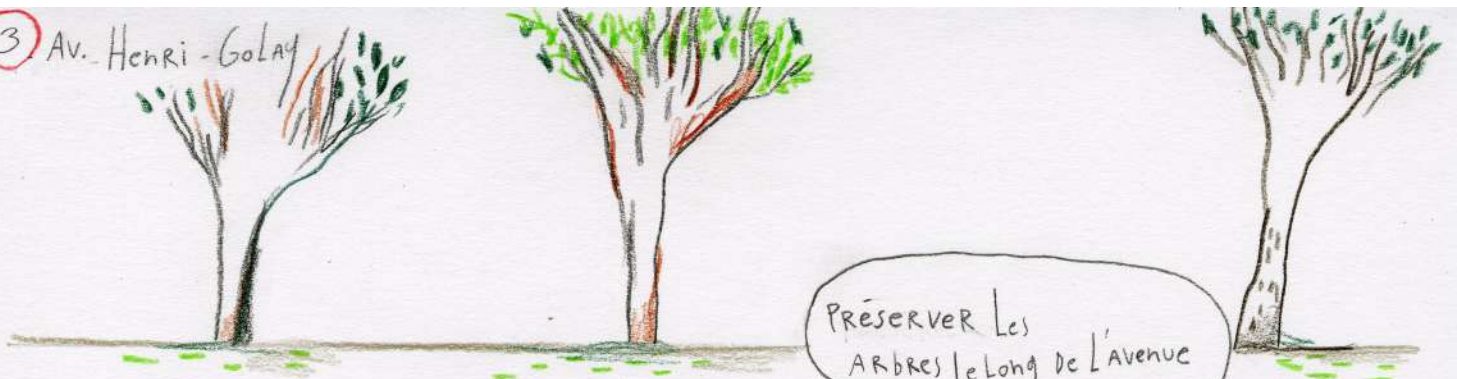
Ecole des Ouches



TROUVER une autre  
FAÇON D'AMENAGER  
cet ESPACE.

beaucoup  
d'éléments  
qui se  
Teléscopes

3 Av. Henri-Golay



PRÉSERVER LES  
ARBRES LE LONG DE L'AVENUE



Le CÈDRE NOIR, le PIN NOIR  
LES ÉPICÉAS sont des  
ARBRES REPÈRES.



IL MANQUE UN  
ARBRE JUSTE APRÈS  
LA VOIE DE CHEMIN  
DE FER.



4.

AV. Henri GOLAY

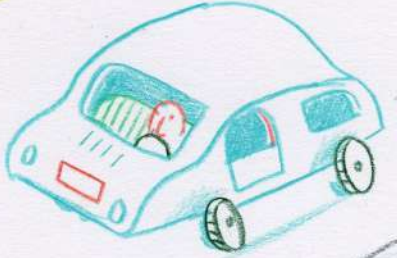
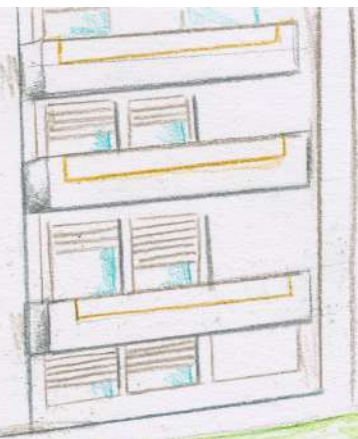
Erable A conserver →



28

190M

→ Pelouse existante



Dessiner Le PASSAGE pour une mobilité douce



Nouvelle Ecole ←

Comment relier les 2 écoles

ici il y a l'école des Ouches



PENSER A CRÉER un TERRAIN de SPORT du Côté de la Nouvelle Ecole.



4. AV HENRI-GOLAY

L'enjeu serait  
D'ASSOUPLIR LE PASSAGE  
AVEC LA RUE HENRI-GOLAY

Peut-être enlever  
LES PANNEAUX POUR ALLÉGER L'ESPACE  
ET RENDRE LES LIEUX PLUS PERMÉABLES



Repenser  
LA MOBILITÉ

Peut-être en prolongeant LA pelouse sur LA route?



5 Ecole de la Concorde  
(Police Municipale)

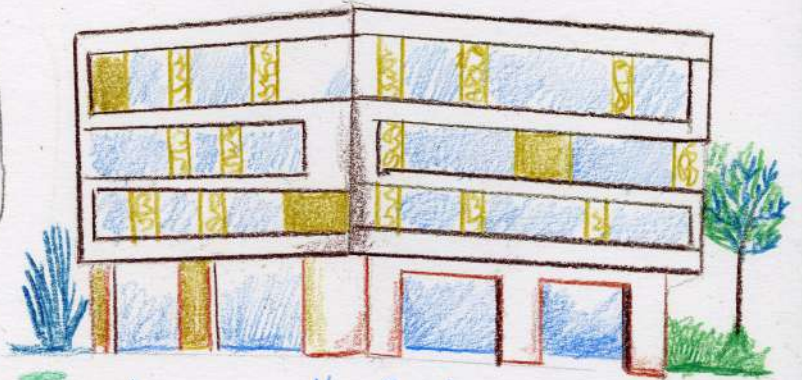


DERRIÈRE le bâtiment de  
LA Police Municipale, il  
y AURA LA nouvelle école  
de LA Concorde.

Av. Henri-GOLAY

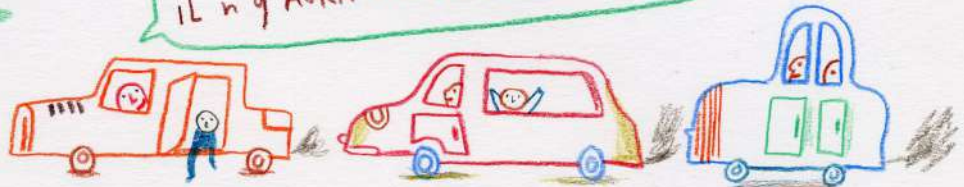


il FAUDRA dessiner  
le cheminement  
jusqu'à l'école



LA NOUVELLE ÉCOLE DE LA CONCORDE

il n'y AURA PAS de DÉPOSÉ Minute.



5. En face de la future école de LA CONCORDE  
Rue Henri - GOLAY

Le bosquet d'arbre  
est MAINTENU

un PARC  
est créé!

2 bâtiments d'habitation en construction

il y AURA  
DES COMMERCES  
AU REZ

Comment AMENAGER  
LA PLACE POUR LES  
PIETONS ?

Zone  
20 ou 30

il manque  
peut-être  
un BISTRO  
DANS LE QUARTIER

PENSER LE PASSAGE POUR LA NOUVELLE  
ÉCOLE DE LA CONCORDE

⑤ LA PLACE DE LA CONCORDE

Aujourd'hui  
← Pompes Funèbres  
de la ville de  
Genève

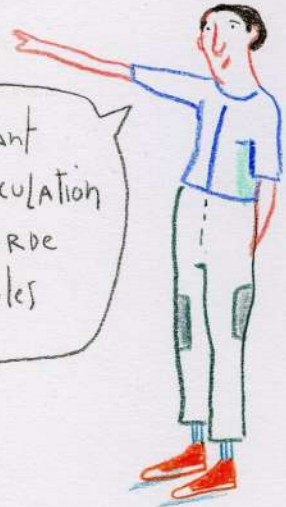


A l'époque, LA FERME et LA MAISON DE MAÎTRE étaient LIÉES PAR un chemin



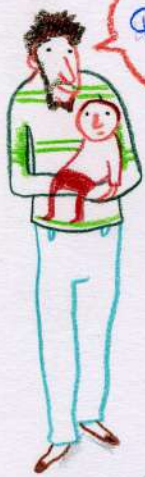
A LA PLACE  
DU ROND-POINT,  
CRÉER un PARC,  
un ESPACE.

en permettant  
un Lien de circulation  
entre LA Concorde  
et Les Libellules



Du Rond-Point  
AU PASSAGE sous-voie  
A GRAND ESPACE!

5 PLACE DE LA CONCORDE



QUEL SERAIT  
CET ESPACE ?



UNE  
GRANDE  
PLACE ?



UN PARC ?



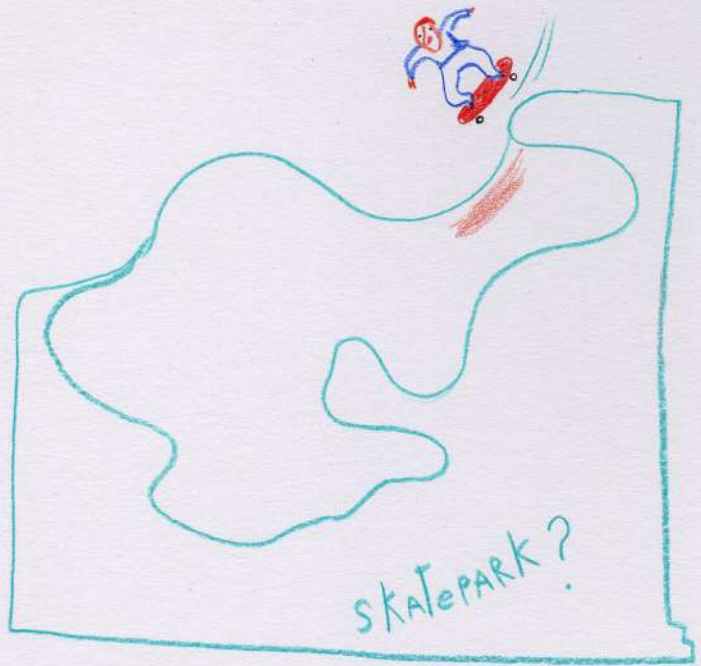
OU UN  
ESPACE VIDE  
A INVESTIR  
SUIVANT LES  
PROJETS PUBLICS ?



ESPACE SPORTIF ?



UNE PLACE DE MARCHÉ ?



SKATEPARK ?

6 Libellules

Est-ce qu'on élargit le PASSAGE sous-voie ?



Comment relier LA PLACE DE LA CONCORDE AU Libellules ?



Ancien VERGER →



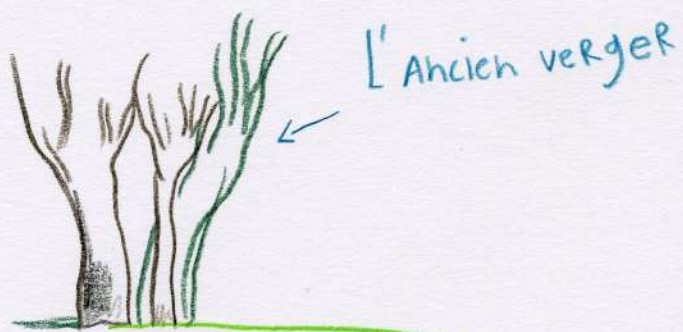
On aimerait une ESPLANADE ou une PLACE ?



GARDE-t-on Les ARBRES ?



# 6 Libellules



il y a une différence de Niveau.  
il FAUDRA un MUR pour tenir.



L'esplanade végétale ou Minérale ?



PLACE de LA CONCORDE

Les Libellules

Comment Prolonger ? Est-ce que L'on étire LA PLACE jusqu'au Libellules ?